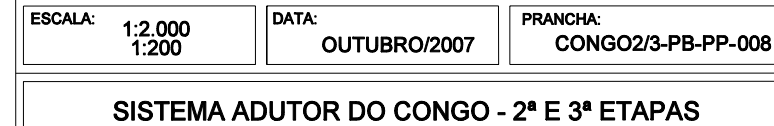
[illegible]

NOTA:

- Estacas espaçadas de 20m
- As descargas de fundo deverão ser posicionadas de modo que não sejam atingidas pelas águas dos riachos

Nº	DESCRIÇÃO DA REVISÃO	EXECUÇÃO	APROVADO	DATA	APPROVADO	DATA			
		SECTMA				SECTMA			
DESENHOS DE REFERÊNCIA - TÍTULO							NÚMERO		



AESA
SECTMA