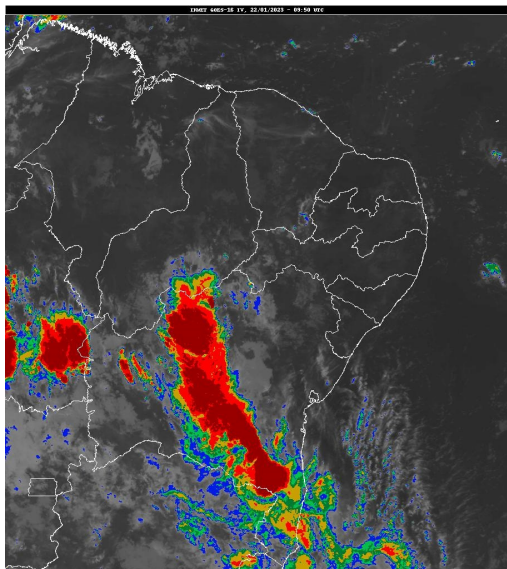


Boletim de Análise e Previsão do Tempo sobre a Paraíba Sala de Situação

Campina Grande, 22 de janeiro de 2023

ANÁLISE METEOROLÓGICA

Imagem do satélite GOES – dia 22/01/2023 às 06h50min Fonte: INMET



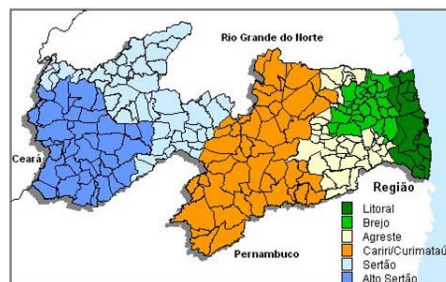
Permanece a condição de reduzida nebulosidade em praticamente todo estado da Paraíba. No decorrer do dia o tempo deverá permanecer com poucas nuvens. No entanto, a combinação das altas temperaturas e o alto teor de umidade presente do ar poderão contribuir para a formação de aglomerados de nuvens em áreas localizadas das regiões do Sertão e Alto Sertão da Paraíba. As temperaturas máximas registradas na tarde de ontem em Areia; 29,7°C, Cabaceiras; 34,9°C, Campina Grande; 30,9°C, João Pessoa; 32,2°C, Monteiro; 34,5°C, Patos; 36,3°C e São Gonçalo; 34,6°C e, as mínimas registradas na madrugada de hoje em Areia; 20,7°C, Cabaceiras; 22,0°C, Campina Grande; 21,6°C, João Pessoa; 24,3°C, Monteiro; 21,0°C e São Gonçalo; 23,5°C. Fonte: INMET e AESA.

PREVISÃO PARA AS PRÓXIMAS 24 HORAS

Região	Análise	Temperaturas	Ventos
Litoral	Céu parcialmente nublado a claro. Poderão ocorrer chuvas passageiras e pontuais.	Max.: 32 °C Min.: 24 °C	Moderado
Brejo	Céu parcialmente nublado a claro.	Max.: 29 °C Min.: 20 °C	Moderado
Agreste	Céu parcialmente nublado a claro	Max.: 30 °C Min.: 20 °C	Moderado
Cariri/Curimataú	Céu parcialmente nublado a claro.	Max.: 32 °C Min.: 20 °C	Moderado
Sertão	Céu parcialmente nublado a claro. Poderão ocorrer chuvas localizadas no período noturno.	Max.: 35 °C Min.: 23 °C	Moderado
Alto Sertão	Céu parcialmente nublado a claro. Poderão ocorrer chuvas localizadas no período noturno.	Max.: 34 °C Min.: 23 °C	Moderado

Tábua de marés:22/01 (Porto de Cabedelo)

Hora (hh:mm)	Altura (m)
04:47	2,5
10:45	0,1
16:58	2,7
23:13	0





Agência Executiva de Gestão das Águas do Estado da
Paraíba



Somos todos
PARAÍBA
Governo do Estado

Boletim de Análise e Previsão do Tempo sobre a Paraíba ***Sala de Situação***

Campina Grande, 22 de janeiro de 2023