

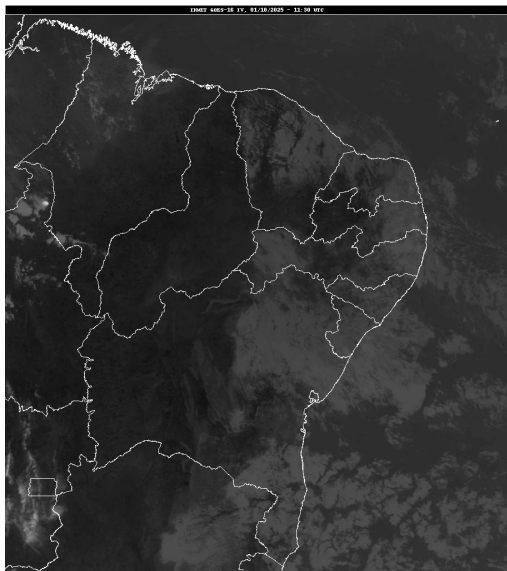
## Boletim de Análise e Previsão do Tempo sobre a Paraíba

### Sala de Situação

Campina Grande, 01 de outubro de 2025

#### ANÁLISE METEOROLÓGICA

Fonte: INMET



Se mantem as condições de nuvens baixas sobre o setor centro leste da Paraíba, trazida pelos ventos em baixos níveis (ventos alísios de sudeste, normalmente nesta época do ano sopram com mais intensidade). No decorrer do dia, o tempo deverá permanecer com nebulosidade variável, por isso, podem ocorrer precipitações pontuais nas regiões do Litoral, Brejo e Agreste. As temperaturas máximas registradas na tarde de ontem em Sousa: 36,4°C, Patos 35,2°C, Soledade: 30,5°C, Campina Grande: 26,1°C, João Pessoa: 28,6°C. Já as temperaturas mínimas registradas na madrugada de hoje em Água Branca: 17,5°C, Campina Grande 18,8°C, Areia: 18,9°C, João Pessoa: 23,0°C. Fonte: AESA.

#### PREVISÃO PARA AS PRÓXIMAS 24 HORAS

Região	Análise	Temperaturas	Ventos
Litoral	Nebulosidade variável com possibilidade de chuvas pontuais	Max.: 29 °C Min.: 23 °C	Moderado
Brejo	Nebulosidade variável com possibilidade de chuvas isoladas.	Max.: 28 °C Min.: 19 °C	Moderado
Agreste	Nebulosidade variável com possibilidade de chuvas pontuais	Max.: 29 °C Min.: 19 °C	Moderado
Cariri/Curimataú	Céu parcialmente nublado.	Max.: 31 °C Min.: 18 °C	Moderado
Sertão	Sol entre nuvens.	Max.: 36 °C Min.: 22 °C	Moderado
Alto Sertão	Sol entre nuvens.	Max.: 36 °C Min.: 21 °C	Moderado

#### Tábua de marés:01/10 (Porto de Cabedelo)

Hora (hh:mm)	Altura (m)
05:44	0,9
12:04	1,7
18:04	1

