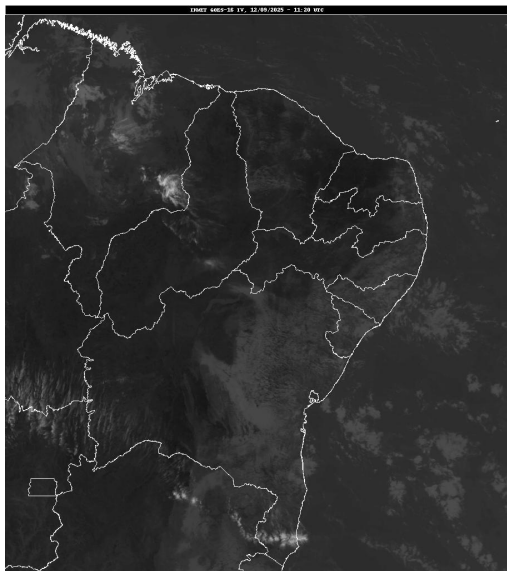


Boletim de Análise e Previsão do Tempo sobre a Paraíba Sala de Situação

Campina Grande, 12 de setembro de 2025

ANÁLISE METEOROLÓGICA

Fonte: INMET



Permanece as condições de reduzida nebulosidade em todo o estado. No decorrer do dia, o tempo deverá permanecer estável. As temperaturas máximas registradas na tarde de ontem em Sousa: 35,5°C, Itaporanga: 34,9°C, Monteiro: 29,6°C, Picuí: 29,9°C, Campina Grande : 26,9°C, Santa Rita: 30,2°C, e as mínimas em Santana de Mangueira: 16,6°C, Serra Branca: 14,3°C, Campina Grande: 18,7°C, Areia: 18,5°C. Fonte: AESA.

PREVISÃO PARA AS PRÓXIMAS 24 HORAS

| Região | Análise | Temperaturas | Ventos |
|------------------|--------------------------|-------------------------|----------|
| Litoral | Sol entre nuvens. | Max.: 30 °C Min.: 22 °C | Moderado |
| Brejo | Nebulosidade variável. | Max.: 28 °C Min.: 19 °C | Moderado |
| Agreste | Sol entre nuvens. | Max.: 29 °C Min.: 19 °C | Moderado |
| Cariri/Curimataú | Sol entre nuvens. | Max.: 30 °C Min.: 20 °C | Moderado |
| Sertão | Predomínio de céu claro. | Max.: 36 °C Min.: 23 °C | Moderado |
| Alto Sertão | Predomínio de céu claro. | Max.: 32 °C Min.: 20 °C | Moderado |

Tábua de marés:12/09 (Porto de Cabedelo)

| Hora (hh:mm) | Altura (m) |
|--------------|------------|
| 01:01 | 0,3 |
| 07:23 | 2,4 |
| 13:21 | 0,5 |
| 19:44 | 2,2 |

