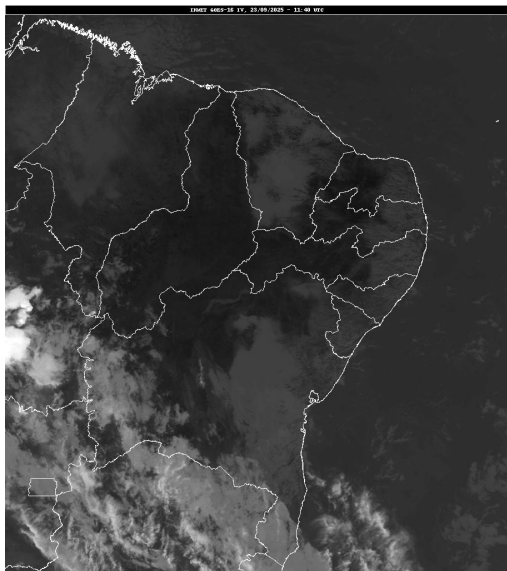


Boletim de Análise e Previsão do Tempo sobre a Paraíba Sala de Situação

Campina Grande, 23 de setembro de 2025

ANÁLISE METEOROLÓGICA

Fonte: INMET



Permanece a formação de nebulosidade do tipo baixa sobre grande parte do estado associada ao deslocamento de unidade oriunda do oceano Atlântico em direção à costa da Paraíba, trazida pelos ventos alísios de sudeste. No decorrer do dia não há previsão de chuvas para o estado. As temperaturas máximas registradas na tarde de ontem em Patos: 37,0°C, São Mamede: 37,1°C, Cabaceiras: 33,9°C, Campina Grade: 29,2°C, João Pessoa: 29,3°C. Fonte: AESA.

PREVISÃO PARA AS PRÓXIMAS 24 HORAS

Região	Análise	Temperaturas	Ventos
Litoral	Nebulosidade variável.	Max.: 30 °C Min.: 23 °C	Moderado
Brejo	Nebulosidade variável.	Max.: 28 °C Min.: 21 °C	Moderado
Agreste	Sol entre nuvens.	Max.: 31 °C Min.: 21 °C	Moderado
Cariri/Curimataú	Sol entre nuvens.	Max.: 32 °C Min.: 19 °C	Moderado
Sertão	Predomínio de céu claro.	Max.: 36 °C Min.: 23 °C	Moderado
Alto Sertão	Predomínio de céu claro.	Max.: 36 °C Min.: 21 °C	Moderado

Tábua de marés:23/09 (Porto de Cabedelo)

Hora (hh:mm)	Altura (m)
05:01	2,4
11:02	0,3
17:14	2,4
20:10	0,4

