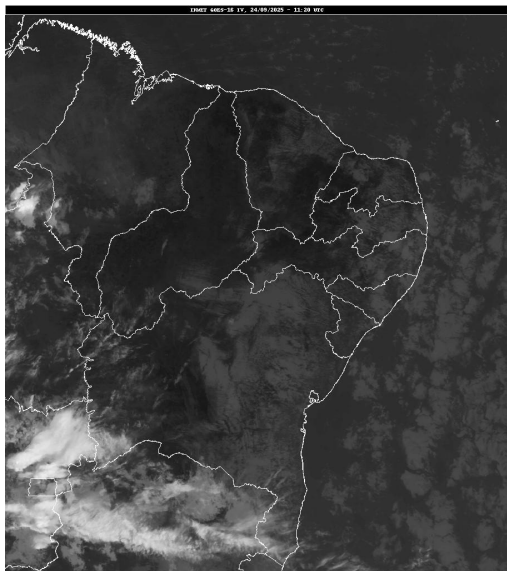


## Boletim de Análise e Previsão do Tempo sobre a Paraíba Sala de Situação

Campina Grande, 24 de setembro de 2025

### ANÁLISE METEOROLÓGICA

Fonte: INMET



Houve um aumento significativo na nebulosidade em relação ao dia de ontem, por isso, podem ocorrer precipitações pontuais nas regiões do Litoral, Brejo e Agreste, entretanto as chuvas não são significativas. As temperaturas máximas registradas na tarde de ontem em Sousa: 37,3°C, São Mamede: 37,3°C, Taperoá: 33,0°C, Campina Grande: 28,8°C, João Pessoa: 29,1°C. Fonte: AESA.

### PREVISÃO PARA AS PRÓXIMAS 24 HORAS

Região	Análise	Temperaturas	Ventos
Litoral	Nebulosidade variável com possibilidade de chuvas pontuais	Max.: 30 °C Min.: 23 °C	Moderado
Brejo	Nebulosidade variável com possibilidade de chuvas pontuais	Max.: 28 °C Min.: 21 °C	Moderado
Agreste	Nebulosidade variável com possibilidade de chuvas pontuais	Max.: 31 °C Min.: 21 °C	Moderado
Cariri/Curimataú	Céu com nebulosidade variável.	Max.: 32 °C Min.: 19 °C	Moderado
Sertão	Nebulosidade variável.	Max.: 36 °C Min.: 22 °C	Moderado
Alto Sertão	Nebulosidade variável.	Max.: 36 °C Min.: 21 °C	Moderado

### Tábua de marés:24/09 (Porto de Cabedelo)

Hora (hh:mm)	Altura (m)
05:29	2,4
11:29	0,4
17:44	2,3
23:40	0,4

