

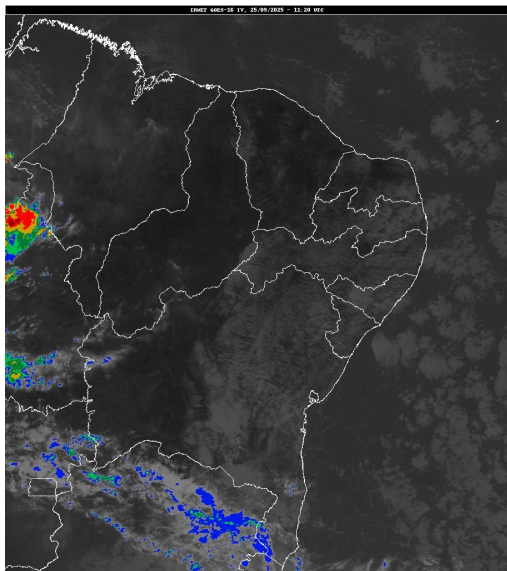
Boletim de Análise e Previsão do Tempo sobre a Paraíba

Sala de Situação

Campina Grande, 25 de setembro de 2025

ANÁLISE METEOROLÓGICA

Imagem do satélite GOES – dia 25/09/2025 às 08h20min Fonte: INMET



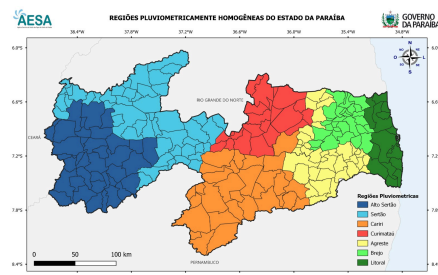
Na manhã de hoje observa-se uma maior concentração de nuvens baixas, sobre o setor centro/leste do Estado, associadas ao deslocamento de umidade oriunda do oceano Atlântico em direção à costa da Paraíba, trazida pelos ventos em baixos níveis da atmosfera (ventos alísios de sudeste, normalmente sopram com mais intensidade nesta época do ano) . Com isso, são esperadas chuvas intercaladas por períodos sem chuva, sobre áreas das regiões do Litoral, Brejo e Agreste. As temperaturas máximas registradas na tarde de ontem em Areia; 27,4°C, Cabaceiras; 31,0°C, Campina Grande; 28,9°C, João Pessoa; 29,1°C, Monteiro; 30,7°C, Patos; 33,7°C, Picuí; 31,6°C e Sousa; 36,5°C e, as mínimas registradas na madrugada de hoje em Areia; 19,5°C, Cabaceiras; 20,8°C, Campina Grande; 19,9°C, João Pessoa; 24,6°C, Monteiro; 16,3°C, Patos; 23,3°C, Picuí; 20,9°C e Sousa; 21,0°C, Fonte: AESA.

PREVISÃO PARA AS PRÓXIMAS 24 HORAS

Região	Análise	Temperaturas	Ventos
Litoral	Poderão ocorrer chuvas intercaladas por períodos sem chuva.	Max.: 30 °C Min.: 24 °C	Moderado
Brejo	Poderão ocorrer chuvas intercaladas por períodos sem chuva.	Max.: 28 °C Min.: 19 °C	Moderado
Agreste	Nebulosidade variável com possibilidade de chuvas pontuais	Max.: 29 °C Min.: 20 °C	Moderado
Cariri/Curimataú	Nebulosidade variável.	Max.: 31 °C Min.: 18 °C	Moderado
Sertão	Nebulosidade variável.	Max.: 36 °C Min.: 22 °C	Moderado
Alto Sertão	Nebulosidade variável.	Max.: 36 °C Min.: 21 °C	Moderado

Tábua de marés:25/09 (Porto de Cabedelo)

Hora (hh:mm)	Altura (m)
05:29	2,3
11:57	0,5
18:10	2,2



Boletim de Análise e Previsão do Tempo sobre a Paraíba

Sala de Situação

Campina Grande, 25 de setembro de 2025