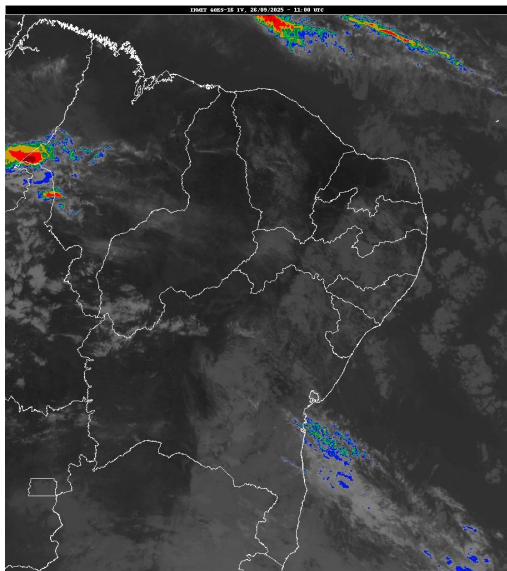


## Boletim de Análise e Previsão do Tempo sobre a Paraíba Sala de Situação

Campina Grande, 26 de setembro de 2025

### ANÁLISE METEOROLÓGICA

Imagem do satélite GOES – dia 26/09/2025 às 08h00min Fonte: INMET



Permanece a condição da presença de nuvens baixas sobre o setor central da Paraíba trazida pelos ventos em baixos níveis (ventos alísios de sudeste, normalmente nesta época do ano sopram com mais intensidade). No decorrer do dia o tempo deverá permanecer com nebulosidade variável. As temperaturas máximas registradas na tarde de ontem em Areia; 27,1°C, Cabaceiras; 32,5°C, Campina Grande; 27,9°C, João Pessoa; 28,7°C, Monteiro; 30,9°C, Patos; 35,4°C, Picuí; 31,2°C e Sousa; 36,4°C e, as mínimas registradas na madrugada de hoje em Bananeiras; 18,5°C, Cabaceiras; 19,1°C, Campina Grande; 19,0°C, João Pessoa; 23,7°C, Monteiro; 18,9°C, Patos; 22,4°C, Picuí; 19,8°C e Sousa; 21,0°C, Fonte: AESA.

### PREVISÃO PARA AS PRÓXIMAS 24 HORAS

Região	Análise	Temperaturas	Ventos
Litoral	Nebulosidade variável.	Max.: 30 °C Min.: 24 °C	Moderado
Brejo	Nebulosidade variável.	Max.: 28 °C Min.: 19 °C	Moderado
Agreste	Nebulosidade variável.	Max.: 29 °C Min.: 20 °C	Moderado
Cariri/Curimataú	Nebulosidade variável.	Max.: 31 °C Min.: 18 °C	Moderado
Sertão	Céu com poucas nuvens.	Max.: 36 °C Min.: 22 °C	Moderado
Alto Sertão	Céu com poucas nuvens.	Max.: 36 °C Min.: 21 °C	Moderado

### Tábua de marés:26/09 (Porto de Cabedelo)

Hora (hh:mm)	Altura (m)
00:08	0,5
06:29	2,1
12:21	0,6
18:42	2,1

