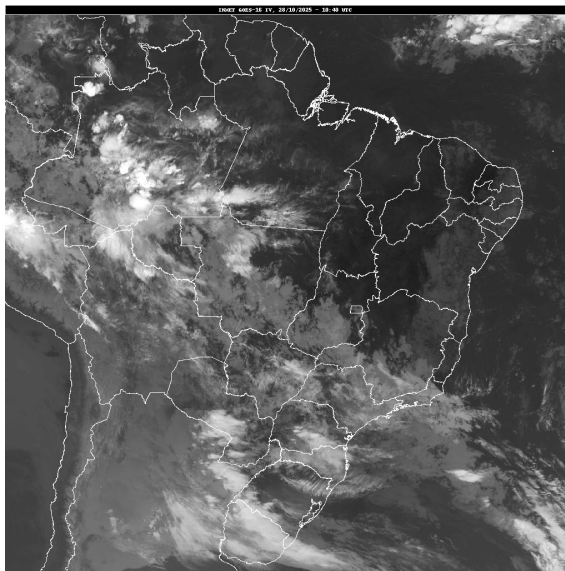


## Boletim de Análise e Previsão do Tempo sobre a Paraíba Sala de Situação

Campina Grande, 28 de outubro de 2025

### ANÁLISE METEOROLÓGICA

Fonte: INMET



Se mantem as condições de nebulosidade em baixos níveis por todo o estado paraibano . Ao decorrer do dia, as temperaturas deverão se manter elevadas nas regiões do Sertão, Alto Sertão e parte do Cariri e Curimataú. No entanto, poderão ocorrer chuvas localizadas e passageiras no Litoral, Brejo e Agreste, nas demais regiões não há previsão de chuvas.

### PREVISÃO PARA AS PRÓXIMAS 24 HORAS

Região	Análise	Temperaturas	Ventos
Litoral	Nebulosidade variável com possibilidade de chuvas pontuais	Max.: 30 °C Min.: 23 °C	Moderado
Brejo	Nebulosidade variável com possibilidade de chuvas pontuais	Max.: 30 °C Min.: 19 °C	Moderado
Agreste	Nebulosidade variável com possibilidade de chuvas pontuais	Max.: 31 °C Min.: 21 °C	Moderado
Cariri/Curimataú	Céu com nebulosidade variável.	Max.: 33 °C Min.: 18 °C	Moderado
Sertão	Sol entre nuvens.	Max.: 37 °C Min.: 23 °C	Moderado
Alto Sertão	Sol entre nuvens.	Max.: 37 °C Min.: 21 °C	Moderado

### Tábua de marés:28/10 (Porto de Cabedelo)

Hora (hh:mm)	Altura (m)
01:53	0,9
08:21	1,7
14:10	1
20:42	1,8

