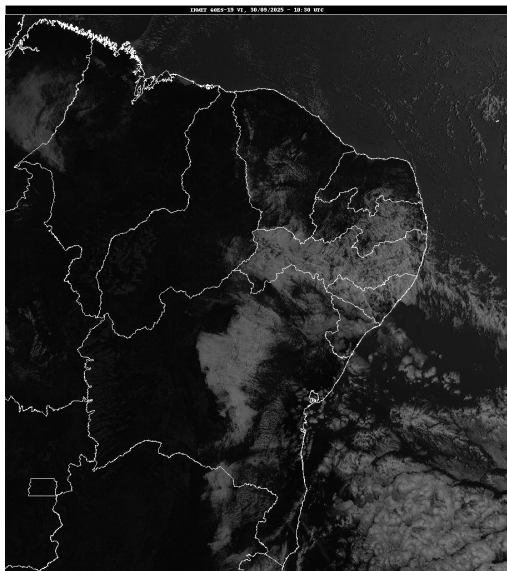


Boletim de Análise e Previsão do Tempo sobre a Paraíba Sala de Situação

Campina Grande, 30 de setembro de 2025

ANÁLISE METEOROLÓGICA

Fonte: INMET



Houve um aumento significativo na nebulosidade em relação ao dia de ontem, por isso, podem ocorrer precipitações pontuais nas regiões do Litoral, Brejo e Agreste, entretanto as chuvas não são significativas. As temperaturas máximas registradas na tarde de ontem em Cajazeiras: 36,6°C, São Bento :36,4°C, Cabaceiras: 33,3°C, Campina Grande 27,5°C, João Pessoa: 29,1°C. Fonte: AESA.

PREVISÃO PARA AS PRÓXIMAS 24 HORAS

Região	Análise	Temperaturas	Ventos
Litoral	Nebulosidade variável com possibilidade de chuvas pontuais	Max.: 29 °C Min.: 24 °C	Moderado
Brejo	Nebulosidade variável com possibilidade de chuvas isoladas.	Max.: 28 °C Min.: 19 °C	Moderado
Agreste	Nebulosidade variável com possibilidade de chuvas pontuais	Max.: 29 °C Min.: 20 °C	Moderado
Cariri/Curimataú	Céu parcialmente nublado.	Max.: 31 °C Min.: 18 °C	Moderado
Sertão	Céu parcialmente nublado.	Max.: 36 °C Min.: 22 °C	Moderado
Alto Sertão	Céu parcialmente nublado.	Max.: 36 °C Min.: 21 °C	Moderado

Tábua de marés:30/09 (Porto de Cabedelo)

Hora (hh:mm)	Altura (m)
04:06	1
10:32	1,6
16:47	1,1
22:59	1,8

