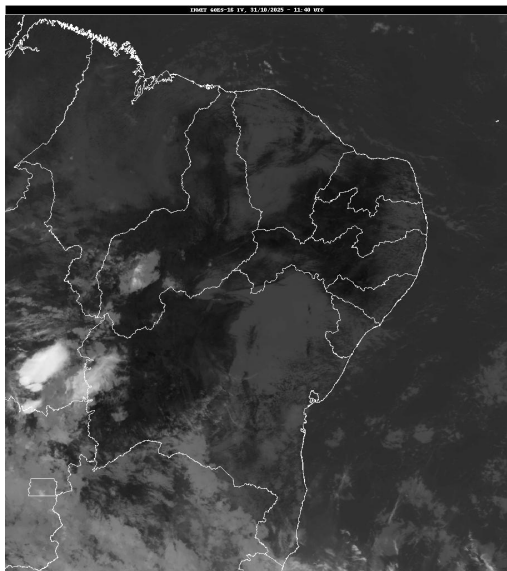


## Boletim de Análise e Previsão do Tempo sobre a Paraíba Sala de Situação

Campina Grande, 31 de outubro de 2025

### ANÁLISE METEOROLÓGICA

Fonte: INMET



Persistem as condições de nebulosidade reduzida no setor centro-oeste do estado, onde as temperaturas deverão se manter elevadas na maior parte do dia, destaca-se também os baixos índices de umidade relativa do ar. Entretanto, no leste do estado a concentração de nebulosidade tende a ficar um pouco maior, onde poderão ocorrer chuvas passageiras no Litoral e adjacências, nas demais regiões poderão ocorrer chuvas a noite. As temperaturas máximas registradas na tarde de ontem em Pombal: 38,4°C, Patos: 38,0°C. Fonte: AESA.

### PREVISÃO PARA AS PRÓXIMAS 24 HORAS

Região	Análise	Temperaturas	Ventos
Litoral	Céu com nebulosidade variável com possibilidade de chuvas pontuais.	Max.: 30 °C Min.: 23 °C	Moderado
Brejo	Céu com nebulosidade variável com possibilidade de chuvas pontuais.	Max.: 30 °C Min.: 19 °C	Moderado
Agreste	Céu com nebulosidade variável.	Max.: 31 °C Min.: 21 °C	Moderado
Cariri/Curimataú	Céu com nebulosidade variável.	Max.: 33 °C Min.: 18 °C	Moderado
Sertão	Predomínio de céu claro.	Max.: 38 °C Min.: 23 °C	Moderado
Alto Sertão	Predomínio de céu claro.	Max.: 38 °C Min.: 21 °C	Moderado

### Tábua de marés:31/10 (Porto de Cabedelo)

Hora (hh:mm)	Altura (m)
05:55	0,7
12:16	1,9
18:12	0,7

