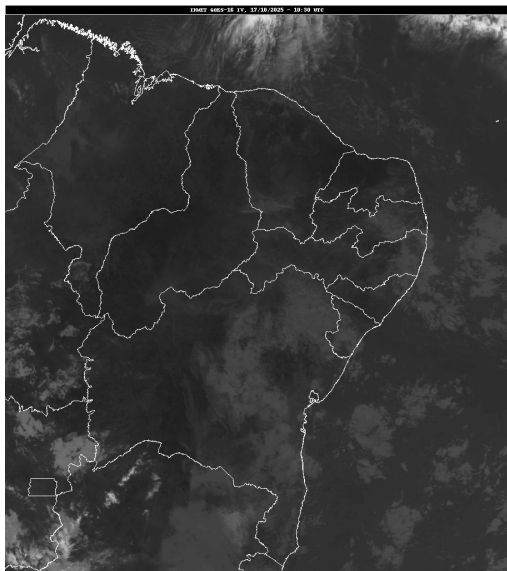


Boletim de Análise e Previsão do Tempo sobre a Paraíba Sala de Situação

Campina Grande, 17 de outubro de 2025

ANÁLISE METEOROLÓGICA

FONTE: INMET



Nesta sexta-feira, deverão ser mantidas as condições de reduzida nebulosidade em grande parte do estado da Paraíba. Apenas em algumas áreas do Litoral, Brejo e Agreste, a concentração de nuvens tende a ficar um pouco maior.

PREVISÃO PARA AS PRÓXIMAS 24 HORAS

Região	Análise	Temperaturas	Ventos
Litoral	Nebulosidade variável. Poderão ocorrer chuvas fracas e pontuais.	Max.: 30 °C Min.: 24 °C	Moderado
Brejo	Nebulosidade variável. Poderão ocorrer chuvas fracas e pontuais.	Max.: 28 °C Min.: 19 °C	Moderado
Agreste	Nebulosidade variável. Poderão ocorrer chuvas fracas e pontuais.	Max.: 31 °C Min.: 20 °C	Moderado
Cariri/Curimataú	Nebulosidade variável.	Max.: 33 °C Min.: 17 °C	Moderado
Sertão	Predomínio de sol.	Max.: 37 °C Min.: 20 °C	Moderado
Alto Sertão	Predomínio de sol.	Max.: 37 °C Min.: 20 °C	Moderado

Tábua de marés:17/10 (Porto de Cabedelo)

Hora (hh:mm)	Altura (m)
01:47	2,2
07:59	0,5
14:12	2,1
20:10	0,5

