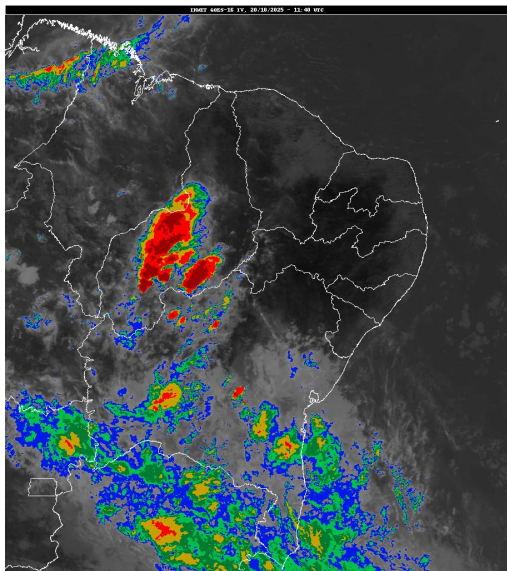


Boletim de Análise e Previsão do Tempo sobre a Paraíba Sala de Situação

Campina Grande, 20 de outubro de 2025

ANÁLISE METEOROLÓGICA

Imagem do Satélite GOES em 20/10/2025 às 8:40h. Fonte: INMET.



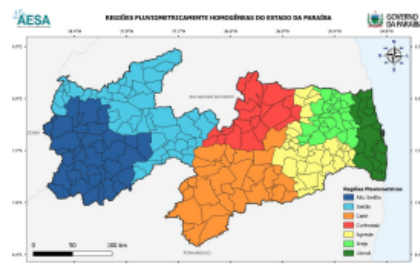
Persistem as condições de pouca nebulosidade em grande parte da Paraíba durante o dia. Áreas do setor leste do estado, como Litoral, Brejo e Agreste, a concentração de nuvens tende a ficar um pouco maior, sendo o Litoral e o Brejo, onde deverão ocorrer chuvas localizadas e passageiras no decorrer do período. No final da noite, poderão ocorrer chuvas localizadas no Sertão e Alto Sertão. Destaca-se, porém, as altas temperaturas registradas na tarde de ontem, especialmente no setor oeste da Paraíba como nas cidades de Itaporanga (39,8°C), Sousa (39,3°C), Patos (39,2°C), São Mamede (39,1°C) e Pombal (39,0°C).

PREVISÃO PARA AS PRÓXIMAS 24 HORAS

Região	Análise	Temperaturas	Ventos
Litoral	Parcialmente nublado com ocorrência de chuvas localizadas e passageiras.	Max.: 30 °C Min.: 24 °C	Moderado
Brejo	Nebulosidade variável. Poderão ocorrer chuvas fracas e localizadas.	Max.: 29 °C Min.: 19 °C	Moderado
Agreste	Parcialmente nublado.	Max.: 32 °C Min.: 20 °C	Moderado
Cariri/Curimataú	Parcialmente nublado.	Max.: 34 °C Min.: 17 °C	Moderado
Sertão	Claro a parcialmente nublado. Poderão ocorrer pancadas de chuvas localizadas no final da noite.	Max.: 38 °C Min.: 23 °C	Moderado
Alto Sertão	Claro a parcialmente nublado. Poderão ocorrer pancadas de chuvas localizadas no final da noite.	Max.: 37 °C Min.: 22 °C	Moderado

Tábua de marés:20/10 (Porto de Cabedelo)

Hora (hh:mm)	Altura (m)
03:34	2,3
09:34	0,4
15:49	2,3
21:49	0,3



Boletim de Análise e Previsão do Tempo sobre a Paraíba

Sala de Situação

Campina Grande, 20 de outubro de 2025