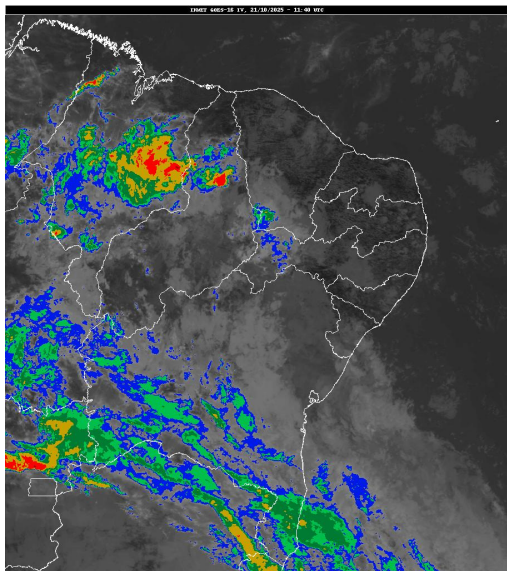


Boletim de Análise e Previsão do Tempo sobre a Paraíba Sala de Situação

Campina Grande, 21 de outubro de 2025

ANÁLISE METEOROLÓGICA

Imagem do Satélite GOES em 21/10/2025 às 8:40h. Fonte: INMET.



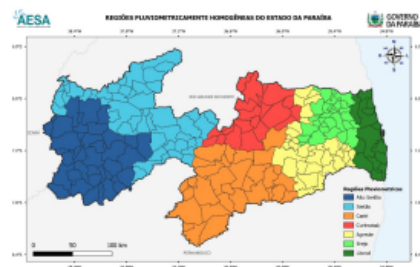
Nesta terça-feira, o calor associado ao alto teor de umidade presente na atmosfera, induzirão a formação de nuvens e consequentemente, a ocorrência de pancadas de chuvas localizadas nas regiões do Sertão e Alto Sertão da Paraíba. No Litoral, Brejo e Agreste, houve um aumento da nebulosidade com relação as últimas 24 horas, podendo ocorrer chuvas pontuais e passageiras, principalmente no Litoral e no Brejo no decorrer do período.

PREVISÃO PARA AS PRÓXIMAS 24 HORAS

Região	Análise	Temperaturas	Ventos
Litoral	Nebulosidade variável. Poderão ocorrer chuvas pontuais e passageiras.	Max.: 31 °C Min.: 24 °C	Moderado
Brejo	Nebulosidade variável. Poderão ocorrer chuvas pontuais e passageiras.	Max.: 30 °C Min.: 19 °C	Moderado
Agreste	Parcialmente nublado.	Max.: 33 °C Min.: 20 °C	Moderado
Cariri/Curimataú	Parcialmente nublado.	Max.: 34 °C Min.: 17 °C	Moderado
Sertão	Nebulosidade variável com pancadas de chuvas localizadas entre o final da tarde e a noite.	Max.: 38 °C Min.: 23 °C	Moderado
Alto Sertão	Nebulosidade variável com pancadas de chuvas localizadas entre o final da tarde e a noite.	Max.: 37 °C Min.: 22 °C	Moderado

Tábua de marés:21/10 (Porto de Cabedelo)

Hora (hh:mm)	Altura (m)
04:04	2,3
10:31	0,4
16:46	2,3
22:47	0,3



Boletim de Análise e Previsão do Tempo sobre a Paraíba

Sala de Situação

Campina Grande, 21 de outubro de 2025