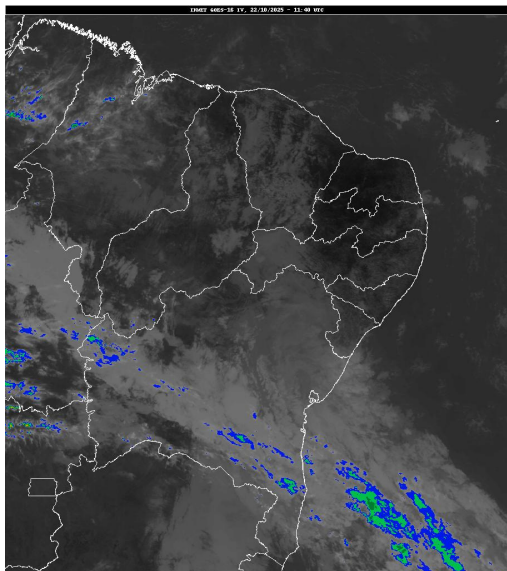


Boletim de Análise e Previsão do Tempo sobre a Paraíba Sala de Situação

Campina Grande, 22 de outubro de 2025

ANÁLISE METEOROLÓGICA

Imagem do Satélite GOES em 22/10/2025 às 8:40h. Fonte: INMET.



No decorrer do dia, o sol deverá predominar em grande parte do estado da Paraíba. Apenas em áreas do setor leste do estado, poderão ocorrer eventos chuvas fracas e passageiras, principalmente na faixa litorânea e adjacências. Nas demais regiões, o tempo deverá permanecer estável, com poucas nuvens.

PREVISÃO PARA AS PRÓXIMAS 24 HORAS

Região	Análise	Temperaturas	Ventos
Litoral	Nebulosidade variável. Poderão ocorrer chuvas localizadas e passageiras.	Max.: 31 °C Min.: 23 °C	Moderado
Brejo	Nebulosidade variável. Poderão ocorrer chuvas localizadas e passageiras.	Max.: 30 °C Min.: 19 °C	Moderado
Agreste	Parcialmente nublado.	Max.: 32 °C Min.: 21 °C	Moderado
Cariri/Curimataú	Parcialmente nublado.	Max.: 33 °C Min.: 18 °C	Moderado
Sertão	Parcialmente nublado a claro.	Max.: 37 °C Min.: 23 °C	Moderado
Alto Sertão	Parcialmente nublado a claro.	Max.: 36 °C Min.: 21 °C	Moderado

Tábua de marés:22/10 (Porto de Cabedelo)

Hora (hh:mm)	Altura (m)
04:34	2,3
10:31	0,4
16:16	2,3
22:47	0,4

