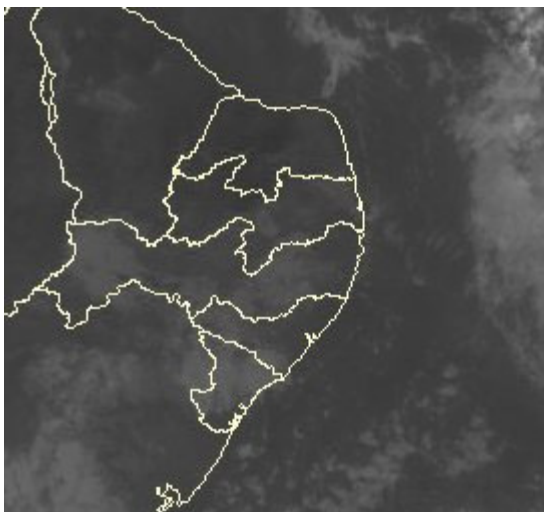


AESA - ANÁLISE E PREVISÃO DO TEMPO SOBRE A PARAÍBA

Campina Grande, 01 de agosto de 2008.

CÉU COM POUCAS NUVENS SOBRE O ESTADO DA PARAÍBA

Imagem do satélite MSG – dia 01/08/2008 às 08h00min.



Nesta sexta-feira o sol aparece entre nuvens em boa parte do estado da Paraíba.

Nas regiões do Agreste, Brejo e Litoral a concentração de nuvens é um pouco maior devido ao transporte de umidade vindo do Oceano Atlântico em direção ao continente.

Assim, no decorrer do dia, a nebulosidade fica variável, mas poucas são as possibilidades de chuva sobre o estado. Nas regiões do Cariri, Curimataú e Sertão o tempo apresenta-se com poucas nuvens e sem possibilidades de ocorrência de chuvas representativas.