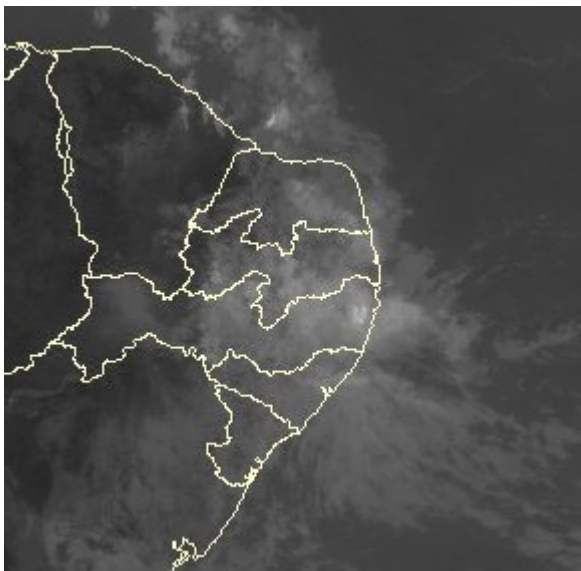


AESA - ANÁLISE E PREVISÃO DO TEMPO SOBRE A PARAÍBA

Campina Grande, 02 de agosto de 2008.

TEMPO COM MUITAS NUVENS EM PRATICAMENTE TODO O ESTADO

Imagem do satélite MSG – dia 02/08/2008 às 10:00h.



O transporte de umidade do oceano Atlântico em direção ao continente favorece o aumento da nebulosidade e com isso o tempo deve permanecer ao longo de todo o dia com céu oscilando de parcialmente nublado a nublado. São previstas chuvas esparsas particularmente na região do Agreste/Litoral. Nas demais áreas do estado, regiões do Cariri, Curimataú e Sertão o tempo ficará oscilando entre parcialmente nublado e nublado e teremos possibilidades de ocorrência de chuvas fracas e bem isoladas.