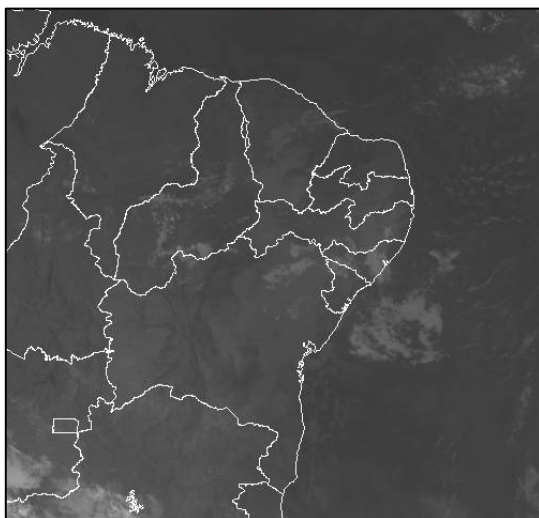


AESA - ANÁLISE E PREVISÃO DO TEMPO SOBRE A PARAÍBA

Campina Grande, 04 de agosto de 2008.

O SOL PREDOMINA EM TODO O ESTADO DA PARAÍBA DURANTE ESTA SEGUNDA-FEIRA

Imagem do satélite MSG – dia 04/08/2008 às 06h30min.



Nesta segunda-feira, o sol predomina sobre a maioria das regiões que compõem o estado da Paraíba. Apenas em áreas do Agreste, Brejo e Litoral a maior concentração de umidade presente no ar deixa o tempo parcialmente encoberto.

No decorrer do dia de hoje, o tempo deverá variar entre parcialmente nublado e claro e apenas chuvas passageiras de pequena intensidade poderão ser registradas sobre a faixa leste do Estado.