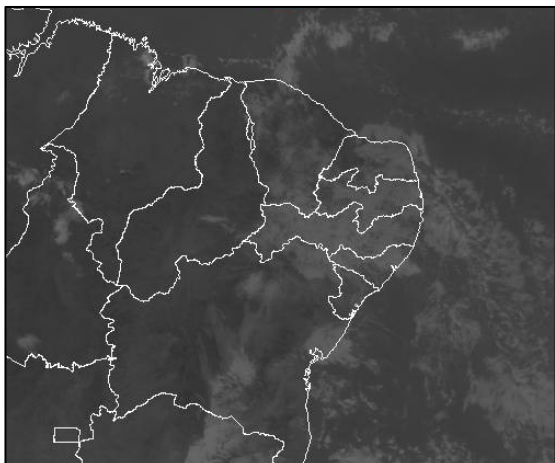


AESA - ANÁLISE E PREVISÃO DO TEMPO SOBRE A PARAÍBA

Campina Grande, 08 de julho de 2008.

CHUVAS OCASIONAIS SOBRE A FAIXA LESTE DO ESTADO DA PARAÍBA

Imagem do satélite MSG – dia 08/07/2008 às 08h45min.



Os ventos que sopram do oceano Atlântico em direção à costa leste nordestina favorecem ao aumento da concentração de umidade no ar sobre toda a faixa leste do estado da Paraíba.

Tal condição deixa o tempo instável, com eventos de chuva alternados por períodos de melhoria na região que vai desde o Litoral até o Agreste paraibano durante esta terça-feira.