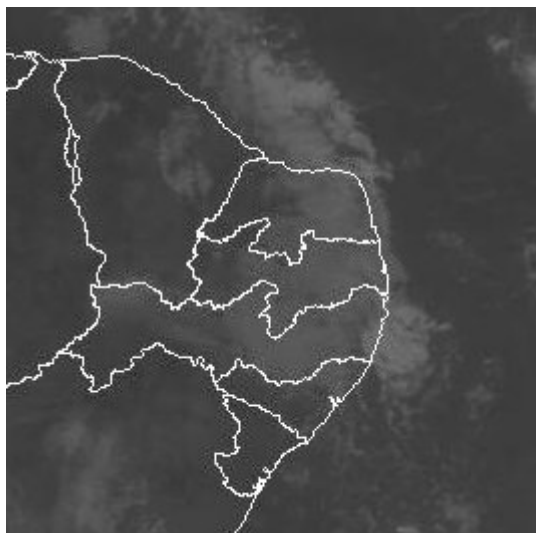


AESA - ANÁLISE E PREVISÃO DO TEMPO SOBRE A PARAÍBA

Campina Grande, 09 de julho de 2008.

CHUVAS ESPARSAS SOBRE A FAIXA LESTE DO ESTADO DA PARAÍBA

Imagem do satélite MSG – dia 09/07/2008 às 08h00min.



Sobre o estado da Paraíba, o tempo continua instável e favorável a chuvas sobre boa parte do setor leste do estado da Paraíba, onde o céu mantém-se com muitas nuvens e ocorrência de chuvas ocasionais.

A tendência para as próximas horas, é que a nebulosidade permaneça de parcialmente nublado a nublado e com chuvas esparsas nas regiões do Agreste, Brejo e Litoral. Também poderão ocorrer chuvas de pequena intensidade em algumas áreas do Cariri, Curimataú e Sertão.