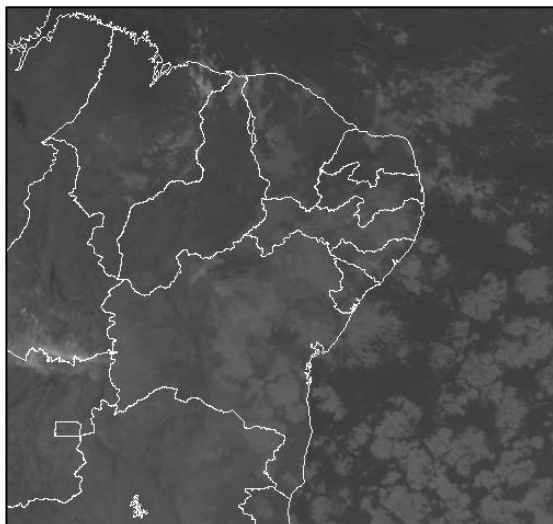


AESA - ANÁLISE E PREVISÃO DO TEMPO SOBRE A PARAÍBA

Campina Grande, 12 de agosto de 2008.

CHUVAS OCASIONAIS SOBRE A FAIXA LESTE PARAIBANA

Imagem do satélite MSG – dia 12/08/2008 às 06h30min.



Nesta terça-feira, o sol aparece entre nuvens sobre boa parte do setor leste paraibano. Tal condição se deve ao transporte de umidade causado pelos ventos que sopram do oceano Atlântico em direção ao continente.

No decorrer do dia de hoje, a nebulosidade fica variável e propícia a chuvas ocasionais em áreas das regiões do Agreste, Brejo e Litoral. No restante do Estado, o sol predomina na maior parte do dia.