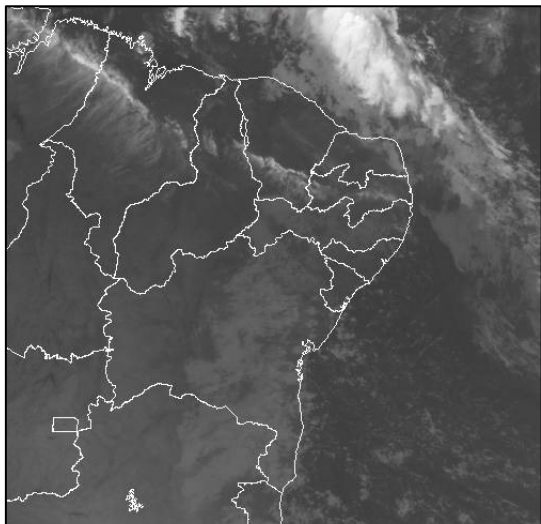


AESA - ANÁLISE E PREVISÃO DO TEMPO SOBRE A PARAÍBA

Campina Grande, 14 de julho de 2008.

SOL ENTRE NUVENS SOBRE GRANDE PARTE DO ESTADO DA PARAÍBA

Imagem do satélite MSG – dia 14/07/2008 às 07h15min.



No dia de hoje, o sol predomina na maioria das regiões que compõem o estado da Paraíba. Com isto, baixas temperaturas foram registradas durante esta madrugada, como em Cabaceiras: 13,8º C, Monteiro: 15º C, São Gonçalo: 14,4º C e Campina Grande: 16,4º C.

No decorrer das próximas horas, a tendência é de que a nebulosidade venha a aumentar sobre a faixa leste do Estado, onde poderão ocorrer chuvas fracas em algumas áreas no decorrer da tarde.