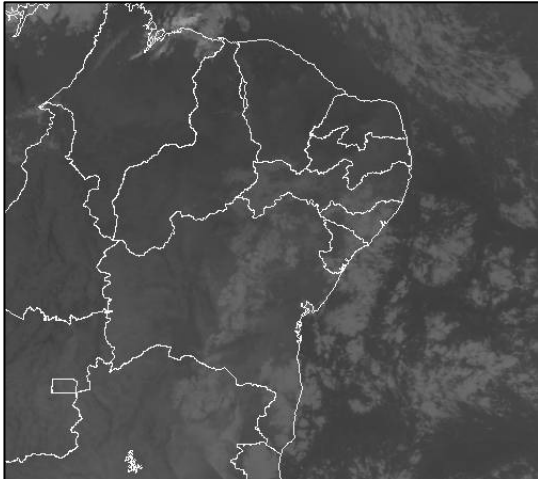


AESA - ANÁLISE E PREVISÃO DO TEMPO SOBRE A PARAÍBA

Campina Grande, 18 de agosto de 2008.

SOL ENTRE NUVENS SOBRE A FAIXA LESTE PARAIBANA

Imagem do satélite MSG – dia 18/08/2008 às 06h45min.



Depois de uma madrugada bastante fria, o sol predomina em todas as regiões do estado da Paraíba. As menores temperaturas desta manhã foram registradas na região do Cariri, com Cabaceiras: 14,4º C e Monteiro: 14,9º C. Campina Grande alcançou os 16,7º C.

No decorrer do dia, algumas nuvens provenientes de sudeste deverão favorecer ao aumento da nebulosidade sobre a faixa leste paraibana.