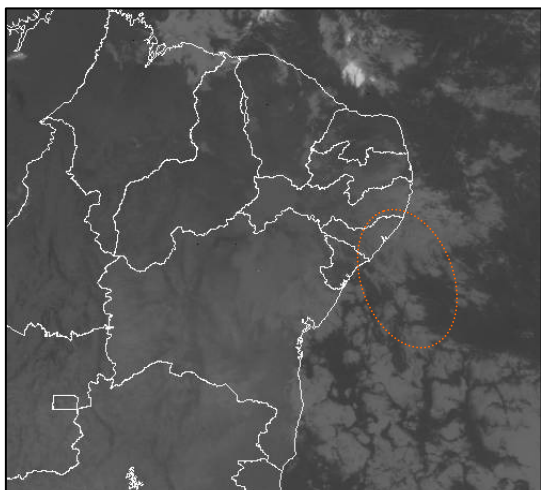


AESA - ANÁLISE E PREVISÃO DO TEMPO SOBRE A PARAÍBA

Campina Grande, 21 de julho de 2008.

SOL ENTRE NUVENS SOBRE BOA PARTE DO ESTADO

Imagem do satélite MSG – dia 21/07/2008 às 06h30min.



Nuvens do tipo baixa que são trazidas de sudeste pelos ventos que sopram do oceano Atlântico em direção à costa paraibana deixam o tempo bastante úmido em boa parte das regiões do Agreste, Brejo e Litoral durante esta segunda-feira.

No decorrer do dia, a nebulosidade fica variável e propícia a chuvas esparsas ao longo da faixa leste do Estado, principalmente na região da Serra da Borborema. A temperatura nessa região não deverá ultrapassar os 25 graus.