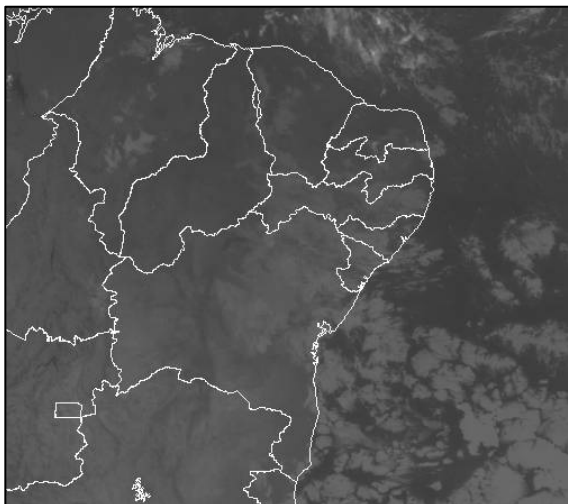


AESA - ANÁLISE E PREVISÃO DO TEMPO SOBRE A PARAÍBA

Campina Grande, 22 de julho de 2008.

O SOL PREDOMINA EM GRANDE PARTE DO ESTADO

Imagem do satélite MSG – dia 22/07/2008 às 06h30min.



Observou-se, durante as últimas 12 horas, uma significativa redução da nebulosidade sobre grande parte do estado da Paraíba. Com isto, nesta manhã de terça-feira, o sol predomina em todas as regiões do Estado.

Mesmo assim, o transporte de umidade causado pelos ventos que sopram do oceano Atlântico em direção ao continente poderá favorecer ao aumento da nebulosidade e ocorrência de chuvas passageiras em áreas da faixa leste paraibana no decorrer da tarde.