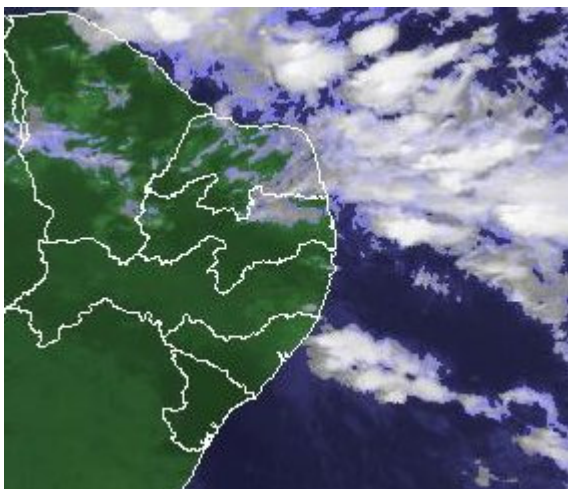


AESA - ANÁLISE E PREVISÃO DO TEMPO SOBRE A PARAÍBA

Campina Grande, 24 de maio de 2009.

TEMPO INSTÁVEL SOBRE A PARAÍBA

Imagem do satélite MSG – dia 24/05/2009 às 08h30min.



Áreas de instabilidade sobre o Oceano Atlântico permanecem favorecendo condições de tempo com nebulosidade variável. Assim, deveremos, no final do dia, observar um sensível aumento da nebulosidade e as chuvas deverão voltar a ocorrer, principalmente sobre a faixa litorânea e áreas adjacentes.

Nas demais regiões do Estado, o céu apresenta predomínio de céu parcialmente nublado e poderão ocorrer chuvas esparsas.

Ainda há possibilidades de chuvas mais representativas sobre a faixa litorânea durante o período noturno.