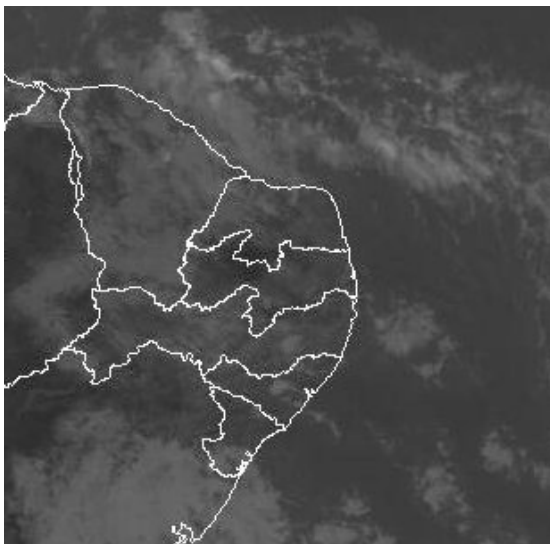


AESA - ANÁLISE E PREVISÃO DO TEMPO SOBRE A PARAÍBA

Campina Grande, 28 de julho de 2008.

SOL ENTRE NUVENS PREDOMINA SOBRE O ESTADO DA PARAÍBA

Imagem do satélite MSG – dia 28/07/2008 às 09h00min.



Nesta segunda-feira, o sol aparece entre nuvens na maioria das regiões que compõem o estado da Paraíba.

No decorrer do dia nuvens trazidas pelos ventos que sopram do oceano Atlântico em direção ao continente mantém o tempo com nebulosidade variável e poucas serão as possibilidades de chuva sobre a região.