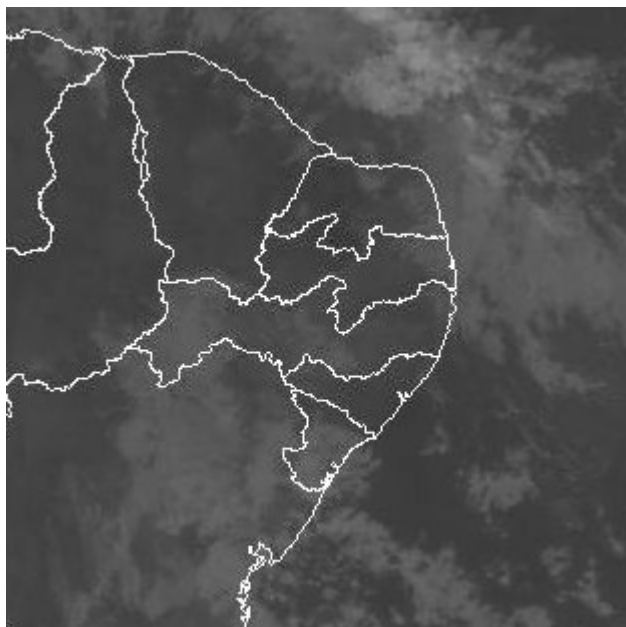


AESA - ANÁLISE E PREVISÃO DO TEMPO SOBRE A PARAÍBA

Campina Grande, 29 de julho de 2008.

Sol entre nuvens em todo o estado da Paraíba

Imagem do satélite MSG – dia 29/07/2008 às 08h00min.



Aglomerados de nuvens que se deslocam do Oceano Atlântico em direção ao continente mantêm o tempo parcialmente nublado em praticamente todo o estado da Paraíba.

Para hoje, a previsão é de que o tempo permaneça com nebulosidade variável, com tempo apresentando sol entre nuvens e poucas são as possibilidades de ocorrência de chuvas. As chuvas que ocorrerem serão isoladas e sobre a faixa litorânea.