

2.1 - CARACTERIZAÇÃO DAS BACIAS HIDROGRÁFICAS

O Estado da Paraíba está dividido em onze bacias hidrográficas que podem ser vistas na Figura 1: Rio Paraíba; Rio Abiaí; Rio Gramame; Rio Miriri; Rio Mamanguape; Rio Camaratuba; Rio Guaju; Rio Piranhas; Rio Curimataú; Rio Jacu; e Rio Trairi. As cinco últimas são bacias de domínio federal.

Para efeito desse estudo, a bacia do Rio Piranhas foi ainda dividida em quatro sub-bacias (Rio do Peixe, Rio Piancó, Rio Espinharas e Rio Seridó) e duas regiões hidrográficas (Alto Piranhas e Médio Piranhas).

Similarmente, a bacia do Rio Paraíba foi dividida em uma sub-bacia (Rio Taperoá) e três regiões (Alto Paraíba, Médio Paraíba e Baixo Paraíba).

A Tabela 1, a seguir, apresenta as principais características das bacias, sub-bacias e regiões hidrográficas do Estado da Paraíba.

Tabela 1 - Principais Características das Bacias, Sub-Bacias e Regiões Hidrográficas do Estado da Paraíba

Bacia Hidrográfica	Área (km ²)	Sub-bacias e Regiões	Área Sub-bacia e Região (km ²)	Latitude	Longitude
Rio Piranhas	26.047,49	Rio do Peixe	3.420,84	6°20'47'' - 7°03'53'' S	37°57'52'' - 38°46'48'' O
		Rio Piancó	9.242,75	6°43'52'' - 7°50'28'' S	37°26'56'' - 38°42'56'' O
		Rio Espinharas	2.891,60	6°41'18'' - 7°21'51'' S	36°43'41'' - 37°33'50'' O
		Rio Seridó	3.442,36	6°16'57'' - 7°03'56'' S	36°13'12'' - 37°15'16'' O
		Alto Piranhas	2.588,45	6°37'18'' - 7°22'56'' S	37°48'11'' - 38°41'14'' O
Médio Piranhas	4.461,48	6°01'38'' - 7°00'90'' S	37°09'25'' - 38°01'44'' O		
Rio Paraíba	20.071,83	Rio Taperoá	5.666,38	6°51'47'' - 7°34'33'' S	36°00'10'' - 37°14'00'' O
		Alto Paraíba	6.717,39	7°20'48'' - 8°18'12'' S	36°07'44'' - 37°21'22'' O
		Médio Paraíba	3.760,65	7°03'50'' - 7°49'13'' S	35°30'15'' - 36°16'38'' O
		Baixo Paraíba	3.925,40	6°55'13'' - 7°30'20'' S	34°47'37'' - 35°55'23'' O
Rio Jacu	977,31			6°26'10'' - 6°50'33'' S	35°49'15'' - 36°17'53'' O
Rio Curimataú	3.313,58			6°25'01'' - 7°04'08'' S	35°11'51'' - 36°15'34'' O
Rio Camaratuba	637,16			6°33'13'' - 6°46'05'' S	34°57'48'' - 35°27'54'' O
Rio Guaju	152,62			6°29'04'' - 6°35'30'' S	34°57'58'' - 35°10'12'' O
Rio Mamanguape	3.522,69			6°36'49'' - 7°11'08'' S	34°54'42'' - 35°57'51'' O
Rio Gramame	589,38			7°10'27'' - 7°24'23'' S	34°48'12'' - 35°10'46'' O
Rio Miriri	436,19			6°49'45'' - 7°01'59'' S	34°51'13'' - 35°18'54'' O
Rio Trairi	106,08			6°24'19'' - 6°30'09'' S	36°02'47'' - 36°14'29'' O
Rio Abiaí	585,51			7°15'16'' - 7°32'59'' S	34°47'37'' - 35°03'59'' O

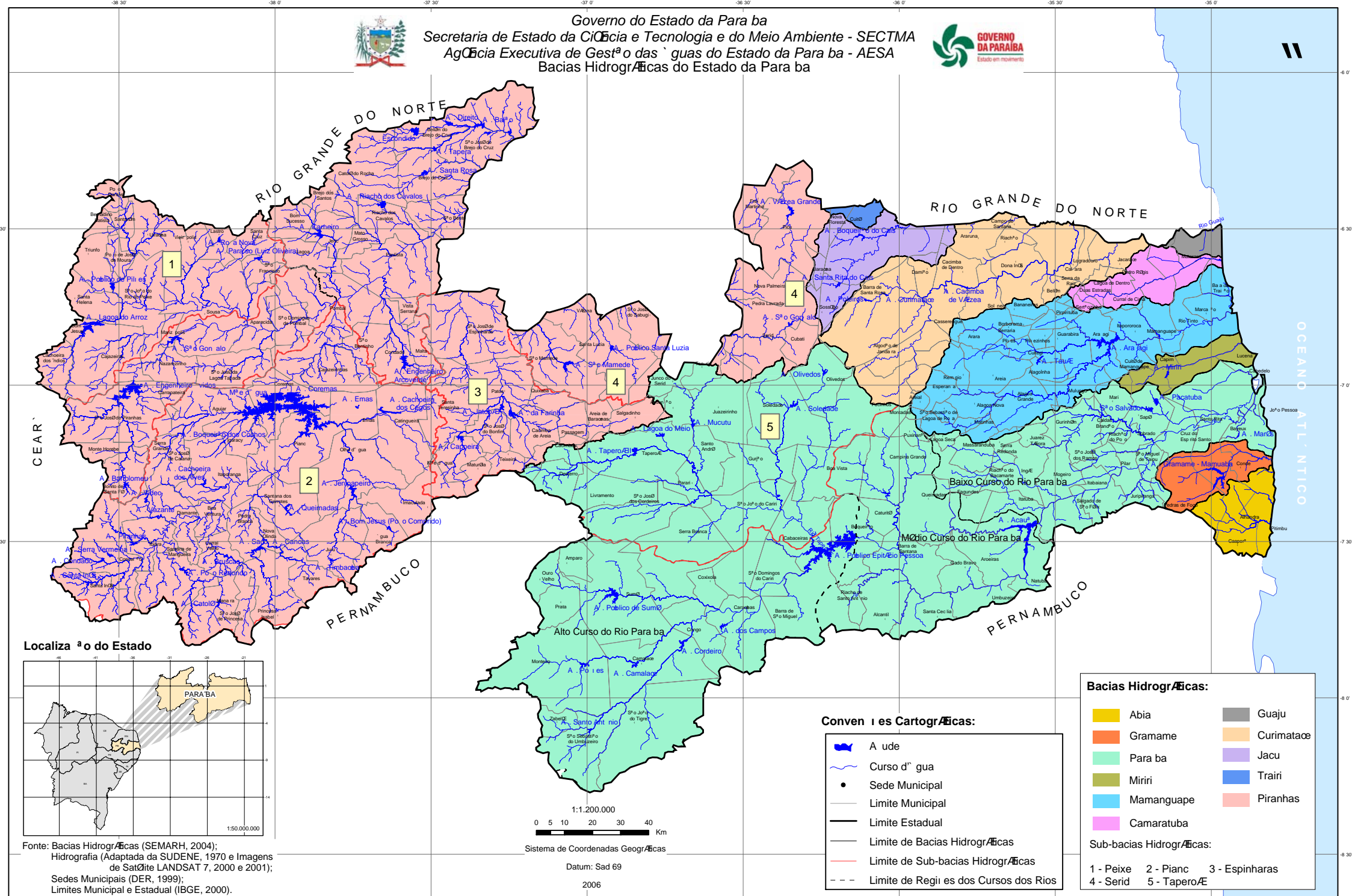


Figura 1 – Bacias Hidrográficas do Estado da Paraíba