

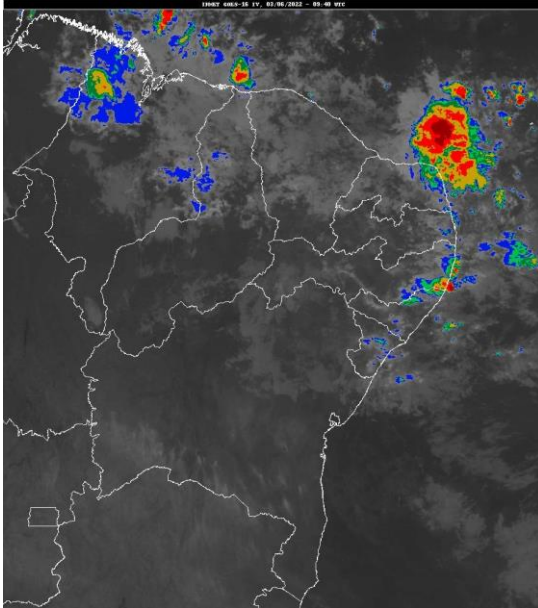
# AVISO METEOROLÓGICO

## SALA DE SITUAÇÃO

**Previsão de chuva localizada de intensidade fraca a moderada na faixa leste do Estado.**

### ANÁLISE METEOROLÓGICA

Imagem do satélite GOES– dia 29/06//2022 às 06h40min. Fonte: INMET



Áreas de instabilidade sobre a faixa leste da Paraíba, como também adjacentes à costa leste do Nordeste, deverão contribuir para a ocorrência de chuva de intensidade moderada a fraca, sobre as regiões do Agreste, Brejo e Litoral. A AESA permanece o **ESTADO DE ATENÇÃO** por no mínimo 24 horas. O impacto do sistema meteorológico previsto sobre uma determinada área dependerá, principalmente, do grau de vulnerabilidade de cada local. A GEMOH/Sala de Situação continua seu monitoramento e qualquer variação nas condições de tempo será repassada via

WhatsApp.

*Campina Grande, 29 de junho de 2022 – 08:00h*

Qualquer dúvida entrar em contato com:

Monitoramento Sala de Situação

Cel. (83) – 987956427

[gemoh@aes.pb.gov](mailto:gemoh@aes.pb.gov).