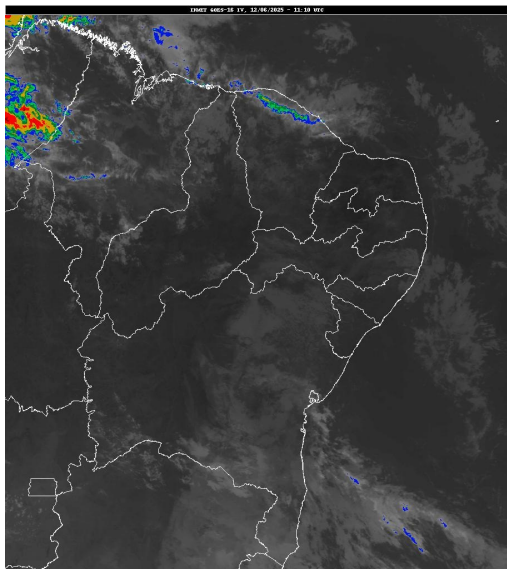


## Boletim de Análise e Previsão do Tempo sobre a Paraíba Sala de Situação

Campina Grande, 12 de junho de 2025

### ANÁLISE METEOROLÓGICA

Imagem do satélite GOES – dia 12/06/2025 às 08h10min Fonte: INMET



Observa-se a condição de reduzida nebulosidade em praticamente todo estado da Paraíba. Com isso, no decorrer do dia o tempo deverá permanecer de parcialmente nublado a claro. As temperaturas máximas registradas na tarde de ontem em Bananeiras; 25,9°C, Cabaceiras; 31,5°C, Campina Grande; 28,0°C, João Pessoa; 29,4°C, Monteiro; 31,2°C, Patos; 35,4°C, Picuí; 31,2°C e Sousa; 34,7°C e, as mínimas registradas na madrugada de hoje em Bananeiras; 19,7°C, Cabaceiras; 17,2°C, Campina Grande; 18,9°C, João Pessoa; 22,4°C, Monteiro; 15,4°C, Patos; 23,3°C, Picuí; 17,0°C e Sousa; 22,2°C, Fonte: AESA.

### PREVISÃO PARA AS PRÓXIMAS 24 HORAS

Região	Análise	Temperaturas	Ventos
Litoral	Céu parcialmente nublado a claro.	Max.: 29 °C Min.: 23 °C	Moderado
Brejo	Céu parcialmente nublado a claro.	Max.: 26 °C Min.: 20 °C	Moderado
Agreste	Céu parcialmente nublado a claro.	Max.: 27 °C Min.: 20 °C	Moderado
Cariri/Curimataú	Céu parcialmente nublado a claro.	Max.: 30 °C Min.: 17 °C	Moderado
Sertão	Céu parcialmente nublado a claro.	Max.: 34 °C Min.: 23 °C	Moderado
Alto Sertão	Céu parcialmente nublado a claro.	Max.: 33 °C Min.: 22 °C	Moderado

#### Tábua de marés:12/06 (Porto de Cabedelo)

Hora (hh:mm)	Altura (m)
04:53	2,3
11:04	0,5
17:19	2,2
23:14	0,6

