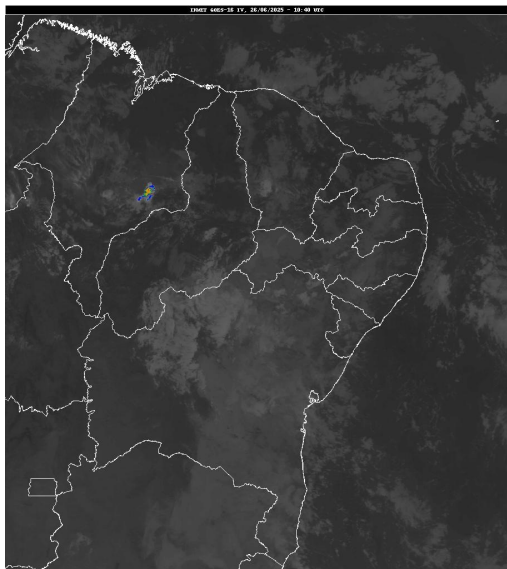


## Boletim de Análise e Previsão do Tempo sobre a Paraíba Sala de Situação

Campina Grande, 26 de junho de 2025

### ANÁLISE METEOROLÓGICA

Imagem do satélite GOES – dia 26/06/2024 às 07h40min Fonte: INMET



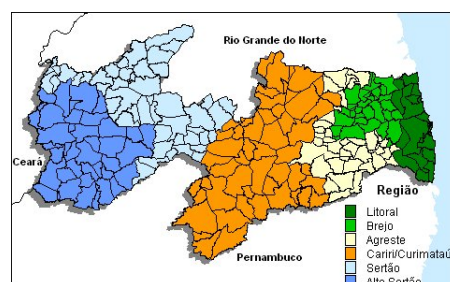
Permanece a presença de nuvens baixas sobre grande parte do estado, associadas ao deslocamento de umidade oriunda do oceano Atlântico em direção à costa leste da Paraíba, trazidas pelos ventos em baixos níveis da atmosfera (ventos alísios de sudeste). Com isso, no decorrer do dia, são esperadas chuvas esparsas sobre áreas das regiões do Litoral, Brejo e Agreste. As temperaturas máximas registradas na tarde de ontem em Bananeiras; 26,4°C, Cabaceiras; 29,3°C, Campina Grande; 26,5°C, João Pessoa; 29,1°C, Monteiro; 28,8°C, Patos; 35,3°C, Picuí; 31,4°C e Sousa; 34,2°C e, as mínimas registradas na madrugada de hoje em Bananeiras; 19,6°C, Cabaceiras; 21,1°C, Campina Grande; 20,1°C, João Pessoa; 24,0°C, Monteiro; 18,1°C, Patos; 23,1°C, Picuí; 20,7°C e Sousa; 22,0°C, Fonte: AESA.

### PREVISÃO PARA AS PRÓXIMAS 24 HORAS

Região	Análise	Temperaturas	Ventos
Litoral	Poderão ocorrer chuvas esparsas intercaladas por períodos sem chuva.	Max.: 29 °C Min.: 23 °C	Moderado
Brejo	Poderão ocorrer chuvas esparsas intercaladas por períodos sem chuva.	Max.: 26 °C Min.: 20 °C	Moderado
Agreste	Poderão ocorrer chuvas esparsas intercaladas por períodos sem chuva.	Max.: 26 °C Min.: 20 °C	Moderado
Cariri/Curimataú	Céu parcialmente nublado.	Max.: 29 °C Min.: 18 °C	Moderado
Sertão	Céu parcialmente nublado a claro.	Max.: 34 °C Min.: 23 °C	Moderado
Alto Sertão	Céu parcialmente nublado a claro.	Max.: 33 °C Min.: 22 °C	Moderado

#### Tábua de marés:26/06 (Porto de Cabedelo)

Hora (hh:mm)	Altura (m)
04:55	2,5
11:10	0,2
17:27	2,3
23:19	0,4





---

**Boletim de Análise e Previsão do Tempo sobre a Paraíba**  
***Sala de Situação***

**Campina Grande, 26 de junho de 2025**