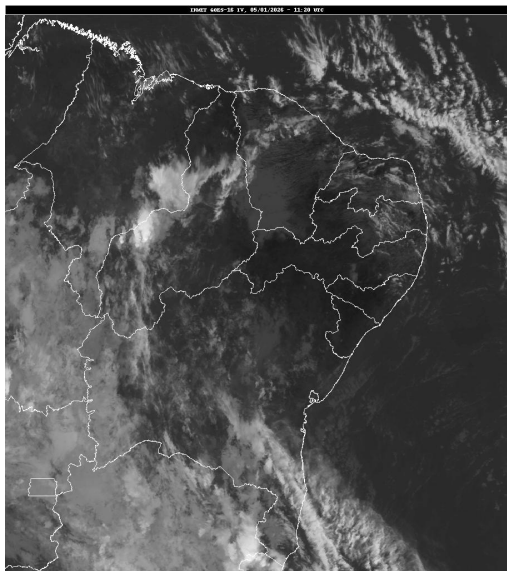


Boletim de Análise e Previsão do Tempo sobre a Paraíba Sala de Situação

Campina Grande, 05 de janeiro de 2026

ANÁLISE METEOROLÓGICA

Fonte: INMET



Nesta segunda-feira, deverão persistir as condições de reduzida nebulosidade sobre parte do estado da Paraíba, em decorrência da circulação dos ventos nos altos níveis da atmosfera. No decorrer do dia, o tempo segue firme com o predomínio de sol em grande parte do estado, à tarde, as temperaturas seguirão elevadas. Poderão ser registradas eventos de chuvas fracas e passageiras em pontos isolados da região litorânea. Fonte: AESA.

PREVISÃO PARA AS PRÓXIMAS 24 HORAS

Região	Análise	Temperaturas	Ventos
Litoral	Céu com nebulosidade variável.	Max.: 31 °C Min.: 25 °C	Moderado
Brejo	Céu com nebulosidade variável.	Max.: 30 °C Min.: 20 °C	Moderado
Agreste	Céu com nebulosidade variável.	Max.: 32 °C Min.: 22 °C	Moderado
Cariri/Curimataú	Sol entre algumas nuvens.	Max.: 35 °C Min.: 23 °C	Moderado
Sertão	Predomínio de céu claro.	Max.: 37 °C Min.: 25 °C	Moderado
Alto Sertão	Predomínio de céu claro.	Max.: 37 °C Min.: 24 °C	Moderado

Tábua de marés:05/01 (Porto de Cabedelo)

Hora (hh:mm)	Altura (m)
05:47	2,3
11:42	0,2
18:01	2,4

