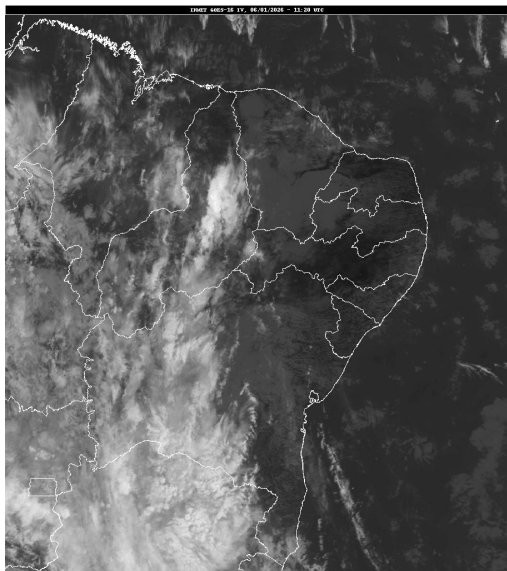


## Boletim de Análise e Previsão do Tempo sobre a Paraíba Sala de Situação

Campina Grande, 06 de janeiro de 2026

### ANÁLISE METEOROLÓGICA

Fonte: INMET



Houve um aumento nas condições de nebulosidade em relação ao dia de ontem, em decorrência da circulação dos ventos nos altos níveis da atmosfera. No decorrer do dia, o tempo segue estável, deverá predominar sol, a tarde, as temperaturas seguirão elevadas em grande parte do estado. Poderão ser registradas eventos de chuvas fracas e passageiras em pontos isolados da região litorânea e adjacências. Destaca-se as temperaturas máximas registradas na tarde de ontem em Patos 38,1°C, Itaporanga: 37,6°C, Campina Grande: 32,0°C, Areia 31,4°C, João Pessoa: 31,4°C. Fonte: AESA.

### PREVISÃO PARA AS PRÓXIMAS 24 HORAS

Região	Análise	Temperaturas	Ventos
Litoral	Céu com nebulosidade variável.	Max.: 31 °C Min.: 25 °C	Moderado
Brejo	Céu com nebulosidade variável.	Max.: 30 °C Min.: 20 °C	Moderado
Agreste	Sol entre algumas nuvens.	Max.: 32 °C Min.: 22 °C	Moderado
Cariri/Curimataú	Sol entre algumas nuvens.	Max.: 35 °C Min.: 23 °C	Moderado
Sertão	Sol entre algumas nuvens.	Max.: 38 °C Min.: 25 °C	Moderado
Alto Sertão	Sol entre algumas nuvens.	Max.: 37 °C Min.: 24 °C	Moderado

### Tábua de marés:06/01 (Porto de Cabedelo)

Hora (hh:mm)	Altura (m)
00:16	0,1
06:31	2,2
12:23	0,3
18:44	2,3

