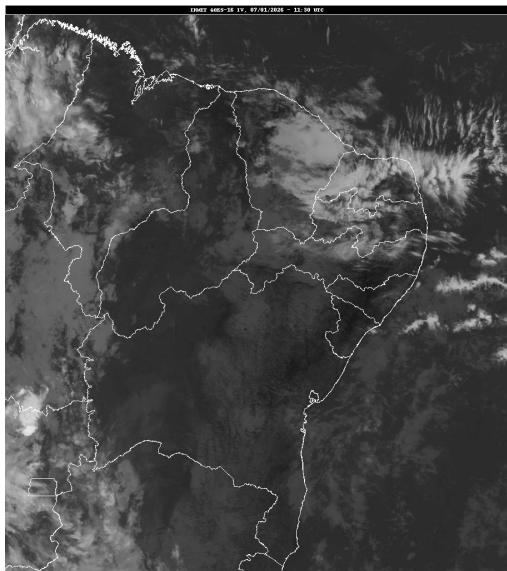


Boletim de Análise e Previsão do Tempo sobre a Paraíba Sala de Situação

Campina Grande, 07 de janeiro de 2026

ANÁLISE METEOROLÓGICA

Fonte: INMET



O posicionamento de um Vórtice Ciclônico de Altos Níveis (VCAN) sobre a região do oceano Atlântico, próximo à costa leste do Nordeste, continua contribuindo para o aumento da nebulosidade em praticamente todo estado da Paraíba. No decorrer do dia, o tempo deverá permanecer quente e abafado com possibilidade de ocorrência de chuvas isoladas sobre as regiões do Alto Sertão e Sertão, ao final do dia. Poderão também ser registradas eventos de chuvas fracas e passageiras em pontos isolados da região litorânea e adjacências. Fonte: AESA.

PREVISÃO PARA AS PRÓXIMAS 24 HORAS

| Região | Análise | Temperaturas | Ventos |
|------------------|---|-------------------------|----------|
| Litoral | Céu com nebulosidade variável com possibilidade de chuvas pontuais. | Max.: 31 °C Min.: 25 °C | Moderado |
| Brejo | Céu com nebulosidade variável. | Max.: 30 °C Min.: 20 °C | Moderado |
| Agreste | Sol entre algumas nuvens. | Max.: 32 °C Min.: 22 °C | Moderado |
| Cariri/Curimataú | Sol entre algumas nuvens. | Max.: 35 °C Min.: 23 °C | Moderado |
| Sertão | Céu parcialmente nublado com possibilidade de chuvas isoladas. | Max.: 38 °C Min.: 25 °C | Moderado |
| Alto Sertão | Céu parcialmente nublado com possibilidade de chuvas isoladas. | Max.: 37 °C Min.: 24 °C | Moderado |

Tábua de marés:07/01 (Porto de Cabedelo)

| Hora (hh:mm) | Altura (m) |
|--------------|------------|
| 00:59 | 0,1 |
| 07:12 | 2,1 |
| 13:04 | 0,4 |
| 19:27 | 2,2 |

