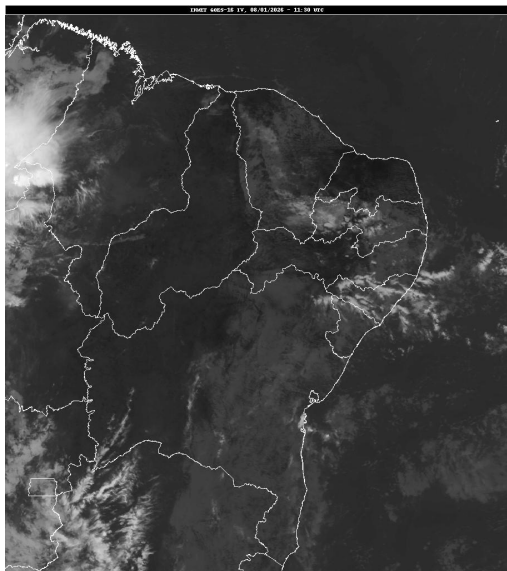


Boletim de Análise e Previsão do Tempo sobre a Paraíba Sala de Situação

Campina Grande, 08 de janeiro de 2026

ANÁLISE METEOROLÓGICA

Fonte: INMET



No dia de hoje, a nebulosidade deverá se manter variável sobre o estado da Paraíba, com maior concentração de nuvens na região oeste do estado. No decorrer do dia, o tempo deverá permanecer estável. No entanto, no período noturno poderão ocorrer chuvas pontuais sobre a região do Alto Sertão, poderão também ser registradas eventos de chuvas fracas e passageiras em pontos isolados da região litorânea e adjacências. Fonte: AESA.

PREVISÃO PARA AS PRÓXIMAS 24 HORAS

Região	Análise	Temperaturas	Ventos
Litoral	Céu com nebulosidade variável com possibilidade de chuvas pontuais.	Max.: 31 °C Min.: 25 °C	Moderado
Brejo	Céu com nebulosidade variável.	Max.: 30 °C Min.: 20 °C	Moderado
Agreste	Sol entre algumas nuvens.	Max.: 32 °C Min.: 22 °C	Moderado
Cariri/Curimataú	Sol entre algumas nuvens.	Max.: 34 °C Min.: 23 °C	Moderado
Sertão	Céu parcialmente nublado com possibilidade de chuvas isoladas.	Max.: 36 °C Min.: 25 °C	Moderado
Alto Sertão	Céu parcialmente nublado com possibilidade de chuvas isoladas.	Max.: 35 °C Min.: 24 °C	Moderado

Tábua de marés:08/01 (Porto de Cabedelo)

Hora (hh:mm)	Altura (m)
01:40	0,3
07:55	2
13:47	0,5
20:10	2

