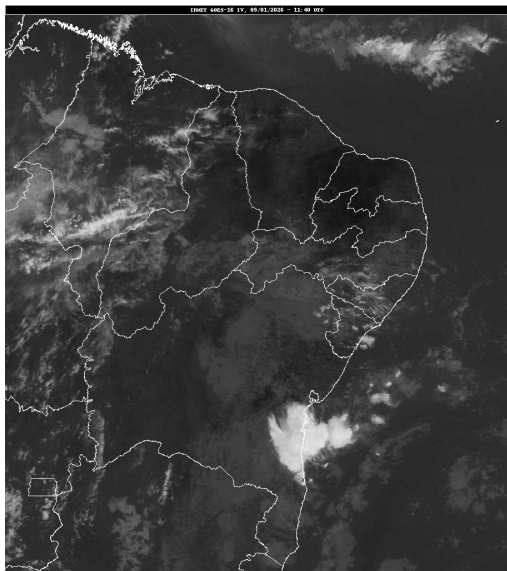


## Boletim de Análise e Previsão do Tempo sobre a Paraíba Sala de Situação

Campina Grande, 09 de janeiro de 2026

### ANÁLISE METEOROLÓGICA

Fonte: INMET



Observa-se a condição de reduzida nebulosidade em praticamente todo estado da Paraíba. No decorrer do dia o tempo deverá permanecer estável. No entanto, no período noturno poderão ser registradas eventos de chuvas fracas e passageiras em pontos isolados da região litorânea e adjacências. Fonte: AESA.

### PREVISÃO PARA AS PRÓXIMAS 24 HORAS

Região	Análise	Temperaturas	Ventos
Litoral	Céu com nebulosidade variável com possibilidade de chuvas pontuais.	Max.: 31 °C Min.: 25 °C	Moderado
Brejo	Céu com nebulosidade variável.	Max.: 30 °C Min.: 20 °C	Moderado
Agreste	Sol entre algumas nuvens.	Max.: 32 °C Min.: 22 °C	Moderado
Cariri/Curimataú	Sol entre algumas nuvens.	Max.: 34 °C Min.: 23 °C	Moderado
Sertão	Sol entre algumas nuvens.	Max.: 37 °C Min.: 25 °C	Moderado
Alto Sertão	Sol entre algumas nuvens.	Max.: 36 °C Min.: 24 °C	Moderado

### Tábua de marés:09/01 (Porto de Cabedelo)

Hora (hh:mm)	Altura (m)
02:23	0,5
08:40	1,8
14:32	0,6
20:59	1,9

