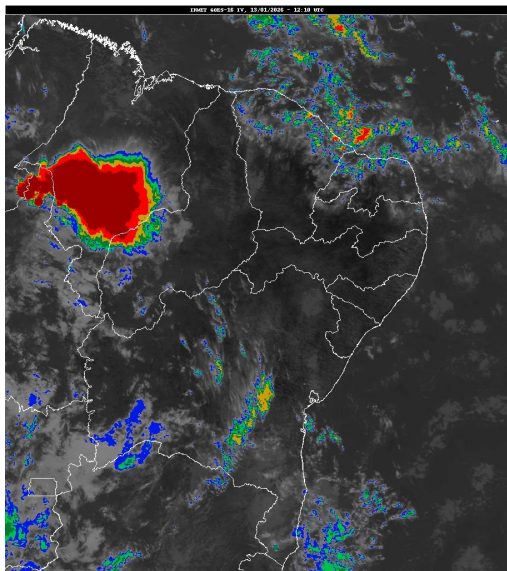


## Boletim de Análise e Previsão do Tempo sobre a Paraíba Sala de Situação

Campina Grande, 13 de janeiro de 2026

### ANÁLISE METEOROLÓGICA

Imagem do satélite GOES – dia 13/01/2026 às 09h20min Fonte: INMET



Observa-se a condição de reduzida nebulosidade em praticamente todo estado da Paraíba, associada a configuração dos ventos nos médios níveis da atmosfera. Com isso, no decorrer do dia o tempo deverá permanecer estável com altas temperaturas e baixos índices de umidade do ar. As temperaturas máximas registradas na tarde de ontem em Areia; 27,6°C, Cabaceiras; 33,2°C, Campina Grande; 28,8°C, João Pessoa; 29,9°C, Monteiro; 32,2°C, Patos; 35,6°C, Picuí; 30,5°C e Sousa; 36,6°C e, as mínimas registradas na madrugada de hoje em Areia; 20,7°C, Cabaceiras; 21,1°C, Campina Grande; 20,8°C, João Pessoa; 26,2°C, Monteiro; 17,7°C, Patos; 23,9°C, Picuí; 21,4°C e Sousa; 21,9°C, Fonte: AESA.

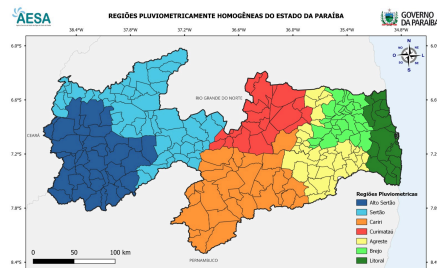
### PREVISÃO PARA AS PRÓXIMAS 24 HORAS

Região	Análise	Temperaturas	Ventos
Litoral	Tempo com nebulosidade variável podendo ocorrer chuvas passageiras e pontuais.	Max.: 31 °C Min.: 25 °C	Moderado
Brejo	Tempo com nebulosidade variável.	Max.: 30 °C Min.: 20 °C	Moderado
Agreste	Tempo com nebulosidade variável.	Max.: 31 °C Min.: 22 °C	Moderado
Cariri/Curimataú	Sol entre algumas nuvens.	Max.: 34 °C Min.: 21 °C	Moderado
Sertão	Sol entre algumas nuvens.	Max.: 37 °C Min.: 25 °C	Moderado
Alto Sertão	Sol entre algumas nuvens.	Max.: 36 °C Min.: 24 °C	Moderado

#### Tábua de marés:13/01

(Porto de Cabedelo)

Hora (hh:mm)	Altura (m)
00:12	1,6
06:25	0,8
12:38	1,7
19:04	0,7



---

## **Boletim de Análise e Previsão do Tempo sobre a Paraíba**

### ***Sala de Situação***

**Campina Grande, 13 de janeiro de 2026**