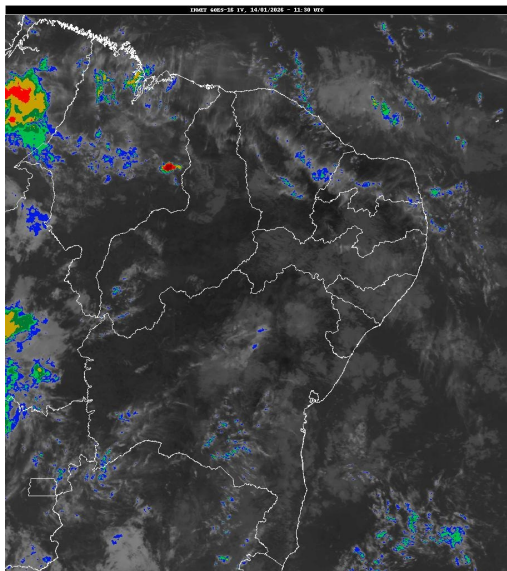


## Boletim de Análise e Previsão do Tempo sobre a Paraíba Sala de Situação

Campina Grande, 14 de janeiro de 2026

### ANÁLISE METEOROLÓGICA

Imagem do satélite GOES – dia 14/01/2026 às 08h30min Fonte: INMET



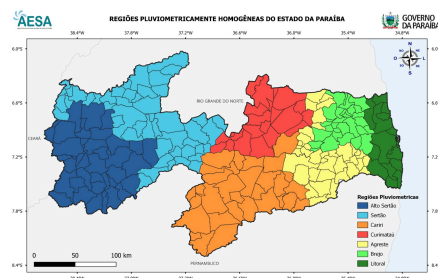
Permanece a condição de reduzida nebulosidade em praticamente todo estado da Paraíba, exceto no setor leste onde se observa a presença de nebulosidade, associada à configuração dos ventos nos médios e altos níveis da atmosfera. Com isso, no decorrer do dia o tempo deverá permanecer estável com altas temperaturas e baixos índices de umidade do ar, principalmente no período da tarde, no setor centro/leste. Já na faixa litorânea poderão ocorrer eventos de chuva pontuais e passageiras. As temperaturas máximas registradas na tarde de ontem em Areia; 29,4°C, Cabaceiras; 33,8°C, Campina Grande; 30,9°C, João Pessoa; 30,2°C, Monteiro; 33,7°C, Patos; 37,2°C, Picuí; 32,7°C e Sousa; 38,1°C e, as mínimas registradas na madrugada de hoje em Areia; 20,4°C, Cabaceiras; 21,4°C, Campina Grande; 20,8°C, João Pessoa; 25,1°C, Monteiro; 18,2°C, Patos; 23,5°C, Picuí; 21,1°C e Sousa; 22,5°C, Fonte: AESA.

### PREVISÃO PARA AS PRÓXIMAS 24 HORAS

Região	Análise	Temperaturas	Ventos
Litoral	Tempo com nebulosidade variável podendo ocorrer chuvas passageiras e pontuais.	Max.: 31 °C Min.: 25 °C	Moderado
Brejo	Tempo com nebulosidade variável.	Max.: 30 °C Min.: 20 °C	Moderado
Agreste	Tempo com nebulosidade variável.	Max.: 31 °C Min.: 22 °C	Moderado
Cariri/Curimataú	Sol entre algumas nuvens.	Max.: 34 °C Min.: 21 °C	Moderado
Sertão	Sol entre algumas nuvens.	Max.: 37 °C Min.: 25 °C	Moderado
Alto Sertão	Sol entre algumas nuvens.	Max.: 36 °C Min.: 24 °C	Moderado

### Tábua de marés:14/01 (Porto de Cabedelo)

Hora (hh:mm)	Altura (m)
01:21	1,7
07:25	0,7
13:32	1,8
19:59	0,6



---

## **Boletim de Análise e Previsão do Tempo sobre a Paraíba**

### ***Sala de Situação***

**Campina Grande, 14 de janeiro de 2026**