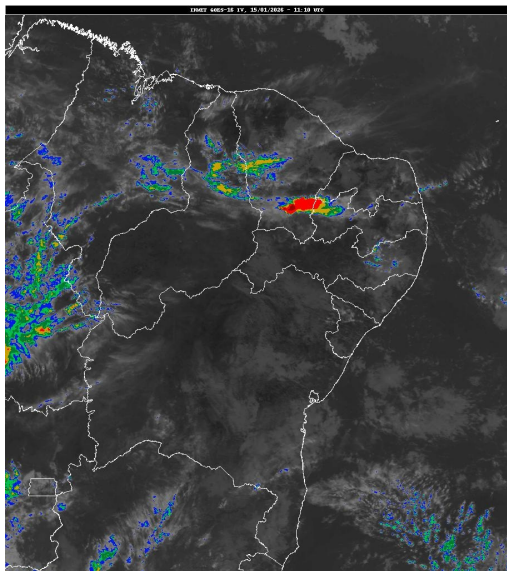


Boletim de Análise e Previsão do Tempo sobre a Paraíba Sala de Situação

Campina Grande, 15 de janeiro de 2026

ANÁLISE METEOROLÓGICA

Imagem do satélite GOES – dia 15/01/2026 às 08h10min Fonte: INMET



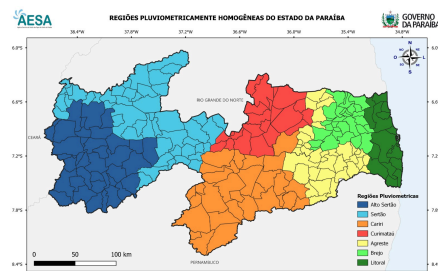
A configuração dos ventos em altos e baixos níveis da atmosfera combinada com as altas temperaturas e o alto teor de umidade presente no ar está contribuindo para a ocorrência de pancadas de chuva sobre áreas das regiões do Brejo e Litoral. No decorrer do dia são esperados pancadas de chuva isoladas no Brejo e Litoral, e entre a tarde e a noite poderão ocorrer chuvas isoladas no Alto Sertão. As temperaturas máximas registradas na tarde de ontem em Areia; 30,4°C, Cabaceiras; 33,6°C, Campina Grande; 30,8°C, João Pessoa; 29,5°C, Monteiro; 33,1°C, Patos; 34,7°C, Picuí; 33,4°C e Sousa; 35,1°C e, as mínimas registradas na madrugada de hoje em Areia; 19,7°C, Cabaceiras; 23,0°C, Campina Grande; 20,8°C, João Pessoa; 23,1°C, Monteiro; 21,2°C, Patos; 25,0°C, Picuí; 21,4°C e Sousa; 24,7°C. Fonte: AESA.

PREVISÃO PARA AS PRÓXIMAS 24 HORAS

Região	Análise	Temperaturas	Ventos
Litoral	Tempo com nebulosidade variável com pancadas de chuva.	Max.: 30 °C Min.: 24 °C	Moderado
Brejo	Tempo com nebulosidade variável com pancadas de chuva.	Max.: 30 °C Min.: 20 °C	Moderado
Agreste	Tempo com nebulosidade variável.	Max.: 30 °C Min.: 22 °C	Moderado
Cariri/Curimataú	Nebulosidade variável.	Max.: 33 °C Min.: 21 °C	Moderado
Sertão	Nebulosidade variável.	Max.: 36 °C Min.: 25 °C	Moderado
Alto Sertão	Sol entre algumas nuvens, entre a tarde e noite poderão ocorrer chuvas pontuais.	Max.: 35 °C Min.: 24 °C	Moderado

Tábua de marés:15/01 (Porto de Cabedelo)

Hora (hh:mm)	Altura (m)
02:14	1,7
08:12	0,6
14:23	1,9
20:46	0,5



Boletim de Análise e Previsão do Tempo sobre a Paraíba

Sala de Situação

Campina Grande, 15 de janeiro de 2026