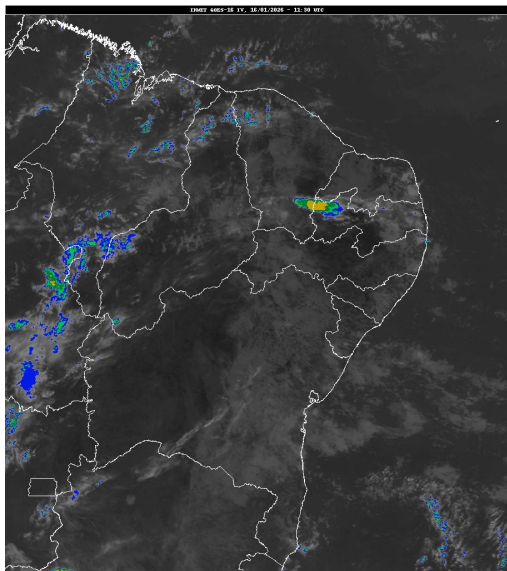


Boletim de Análise e Previsão do Tempo sobre a Paraíba Sala de Situação

Campina Grande, 16 de janeiro de 2026

ANÁLISE METEOROLÓGICA

Imagem do satélite GOES – dia 16/01/2026 às 08h30min Fonte: INMET



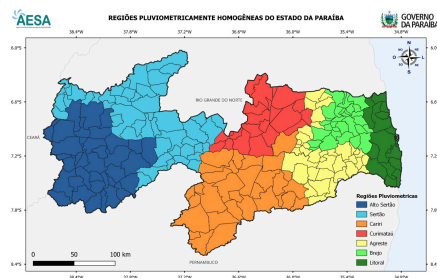
Houve um aumento significativo na nebulosidade em praticamente todo estado da Paraíba, associado a configuração dos ventos nos altos e baixos níveis da atmosfera. Com isso, o tempo deverá permanecer com nebulosidade variável com pancadas de chuva sobre áreas das regiões do Agreste, Brejo, Litoral e Alto Sertão. As temperaturas máximas registradas na tarde de ontem em Areia; 28,7°C, Cabaceiras; 34,2°C, Campina Grande; 30,6°C, João Pessoa; 29,5°C, Monteiro; 33,5°C, Patos; 36,0°C, Picuí; 33,1°C e Sousa; 36,3°C e, as mínimas registradas na madrugada de hoje em Areia; 20,6°C, Cabaceiras; 22,8°C, Campina Grande; 21,5°C, João Pessoa; 25,1°C, Monteiro; 19,8°C, Patos; 25,0°C, Picuí; 22,6°C e Sousa; 25,4°C, Fonte: AESA.

PREVISÃO PARA AS PRÓXIMAS 24 HORAS

Região	Análise	Temperaturas	Ventos
Litoral	Tempo com nebulosidade variável com pancadas de chuva isoladas.	Max.: 30 °C Min.: 24 °C	Moderado
Brejo	Tempo com nebulosidade variável com pancadas de chuva isoladas.	Max.: 30 °C Min.: 20 °C	Moderado
Agreste	Tempo com nebulosidade variável com pancadas de chuva isoladas.	Max.: 30 °C Min.: 22 °C	Moderado
Cariri/Curimatáu	Nebulosidade variável.	Max.: 33 °C Min.: 21 °C	Moderado
Sertão	Nebulosidade variável.	Max.: 36 °C Min.: 25 °C	Moderado
Alto Sertão	Tempo com nebulosidade variável com pancadas de chuva isoladas.	Max.: 35 °C Min.: 24 °C	Moderado

Tábua de marés:16/01 (Porto de Cabedelo)

Hora (hh:mm)	Altura (m)
02:59	1,8
08:55	0,5
15:06	2
21:21	0,4



Boletim de Análise e Previsão do Tempo sobre a Paraíba

Sala de Situação

Campina Grande, 16 de janeiro de 2026