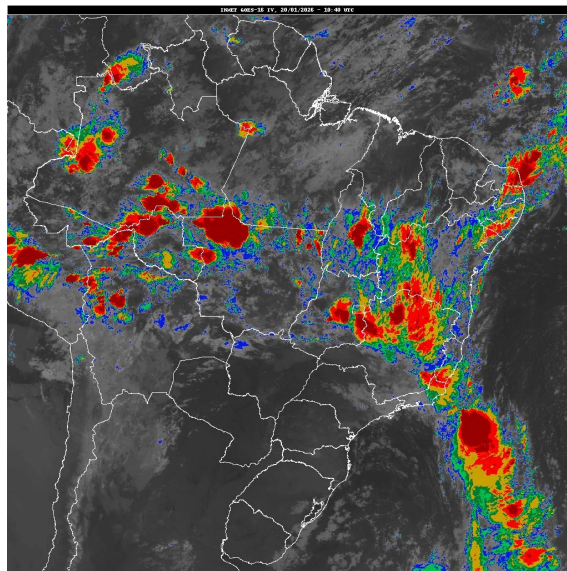


## Boletim de Análise e Previsão do Tempo sobre a Paraíba Sala de Situação

Campina Grande, 20 de janeiro de 2026

### ANÁLISE METEOROLÓGICA

Imagem do satélite GOES – dia 20/01/2026 às 07h40min Fonte: INMET



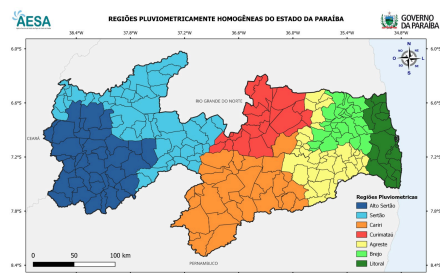
Observa-se a formação de núcleos de nuvens de chuva sobre grande parte da Paraíba, associados à configuração dos ventos nos altos e médios níveis da atmosfera. Com isso, são esperadas chuvas isoladas e significativas, no decorrer do dia de hoje, principalmente sobre as regiões do Litoral, podendo se estender de forma pontual para as demais regiões. A AESA permanece o ESTADO DE ATENÇÃO por no mínimo 24 horas. As temperaturas máximas registradas na tarde de ontem em Areia; 30,6°C, Cabaceiras; 35,6°C, Campina Grande; 31,5°C, João Pessoa; 30,5°C, Monteiro; 30,1°C, Patos; 36,9°C, Picuí; 34,1°C e Sousa; 34,7°C e, as mínimas registradas na madrugada de hoje em Areia; 20,5°C, Cabaceiras; 23,2°C, Campina Grande; 22,3°C, João Pessoa; 26,4°C, Monteiro; 21,4°C, Patos; 24,0°C, Picuí; 22,6°C e Sousa; 24,2°C, Fonte: AESA.

### PREVISÃO PARA AS PRÓXIMAS 24 HORAS

Região	Análise	Temperaturas	Ventos
Litoral	Tempo favorável à ocorrência de chuvas.	Max.: 30 °C Min.: 24 °C	Moderado
Brejo	Tempo favorável à ocorrência de chuvas.	Max.: 30 °C Min.: 20 °C	Moderado
Agreste	Tempo favorável à ocorrência de chuvas.	Max.: 30 °C Min.: 22 °C	Moderado
Cariri/Curimataú	Tempo favorável à ocorrência de chuvas.	Max.: 33 °C Min.: 21 °C	Moderado
Sertão	Tempo favorável à ocorrência de chuvas.	Max.: 36 °C Min.: 25 °C	Moderado
Alto Sertão	Tempo favorável à ocorrência de chuvas.	Max.: 35 °C Min.: 24 °C	Moderado

#### Tábua de marés:20/01 (Porto de Cabedelo)

Hora (hh:mm)	Altura (m)
05:19	2,1
11:14	0,2
17:27	2,3
23:40	0,1



---

## **Boletim de Análise e Previsão do Tempo sobre a Paraíba**

### ***Sala de Situação***

**Campina Grande, 20 de janeiro de 2026**