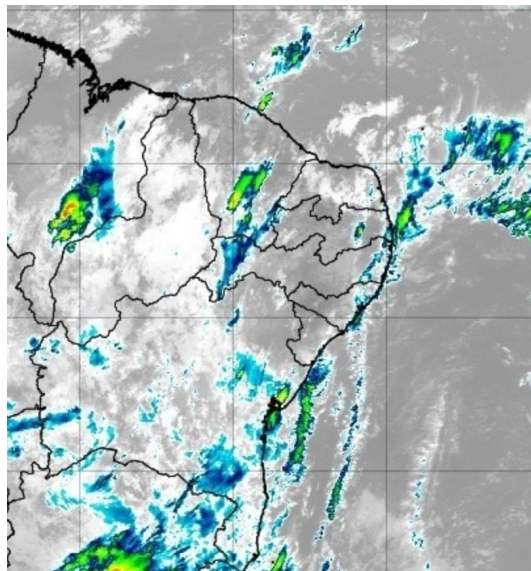


Boletim de Análise e Previsão do Tempo sobre a Paraíba Sala de Situação

Campina Grande, 21 de janeiro de 2026

ANÁLISE METEOROLÓGICA

Fonte: CPTEC



Houve uma redução da nebulosidade em relação ao dia de ontem em praticamente todo o estado da Paraíba. Com isso, no decorrer do dia, o tempo deverá permanecer com a nebulosidade variável onde poderão ocorrer eventos de chuvas isoladas no Alto Sertão paraibano, no setor leste do estado poderão ser registrados chuvas passageiras no decorrer do período. Fonte: AESA.

PREVISÃO PARA AS PRÓXIMAS 24 HORAS

Região	Análise	Temperaturas	Ventos
Litoral	Nebulosidade variável com possibilidade de chuvas pontuais	Max.: 30 °C Min.: 24 °C	Moderado
Brejo	Poderão ocorrer chuvas esparsas.	Max.: 29 °C Min.: 20 °C	Moderado
Agreste	Poderão ocorrer chuvas esparsas.	Max.: 30 °C Min.: 22 °C	Moderado
Cariri/Curimatá	Nebulosidade variável.	Max.: 31 °C Min.: 21 °C	Moderado
Sertão	Nebulosidade variável.	Max.: 35 °C Min.: 25 °C	Moderado
Alto Sertão	Nebulosidade variável com possibilidade de chuvas isoladas.	Max.: 35 °C Min.: 24 °C	Moderado

Tábua de marés: 21/01 (Porto de Cabedelo)

Hora (hh:mm)	Altura (m)
05:55	2,2
11:49	0,2
18:02	2,3

