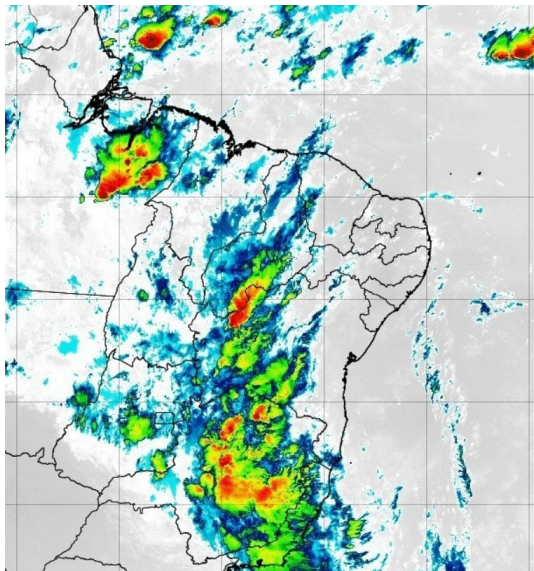


Boletim de Análise e Previsão do Tempo sobre a Paraíba Sala de Situação

Campina Grande, 22 de janeiro de 2026

ANÁLISE METEOROLÓGICA

Imagem do satélite GOES - R do dia 22/01/2026 às 08h10min Fonte: CPTEC/INPE



No início da manhã de hoje observa-se a presença de nuvens baixas sobre a faixa litorânea, associadas ao deslocamento de umidade oriunda do oceano Atlântico em direção à costa da Paraíba. Com isso, o tempo deverá permanecer com nebulosidade variável e com a ocorrência de pancadas de chuvas em áreas isoladas do Litoral. Nas demais regiões o tempo deverá permanecer quente e abafado. As temperaturas máximas registradas na tarde de ontem em Areia; 28,8°C, Cabaceiras; 34,6°C, Campina Grande; 30,5°C, João Pessoa; 30,0°C, Monteiro; 32,8°C, Patos; 35,6°C, Picuí; 33,0°C e Sousa; 36,7°C e, as mínimas registradas na madrugada de hoje em Areia; 20,2°C, Cabaceiras; 21,4°C, Campina Grande; 20,7°C, João Pessoa; 24,9°C, Monteiro; 19,5°C, Patos; 23,7°C, Picuí; 21,1°C e Sousa; 23,4°C, Fonte: AESA.

PREVISÃO PARA AS PRÓXIMAS 24 HORAS

Região	Análise	Temperaturas	Ventos
Litoral	Nebulosidade variável com possibilidade de chuvas pontuais.	Max.: 30 °C Min.: 24 °C	Moderado
Brejo	Nebulosidade variável.	Max.: 29 °C Min.: 20 °C	Moderado
Agreste	Nebulosidade variável.	Max.: 30 °C Min.: 22 °C	Moderado
Cariri/Curimataú	Nebulosidade variável.	Max.: 31 °C Min.: 21 °C	Moderado
Sertão	Nebulosidade variável.	Max.: 35 °C Min.: 25 °C	Moderado
Alto Sertão	Nebulosidade variável.	Max.: 35 °C Min.: 24 °C	Moderado

Tábua de marés:22/01 (Porto de Cabedelo)

Hora (hh:mm)	Altura (m)
00:12	0,1
06:29	2,1
12:23	0,2
18:40	2,3

