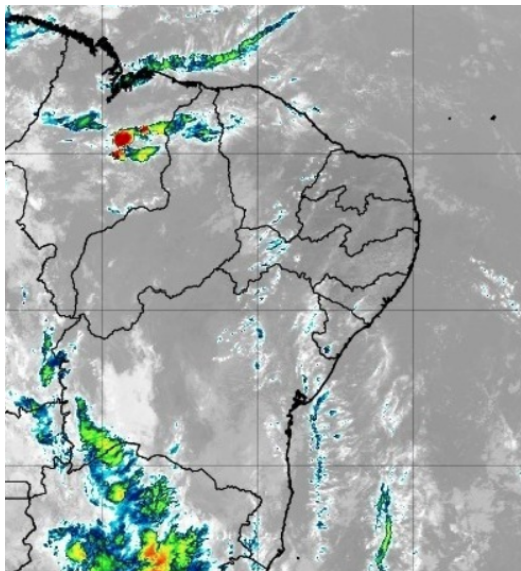


Boletim de Análise e Previsão do Tempo sobre a Paraíba Sala de Situação

Campina Grande, 23 de janeiro de 2026

ANÁLISE METEOROLÓGICA

Imagem do satélite GOES - R do dia 23/01/2026 às 08h00min Fonte: CPTEC/INPE



No dia de hoje, persistem as condições de reduzida nebulosidade em todo o estado da Paraíba. No decorrer do dia, o tempo deverá permanecer estável, a tarde, as temperaturas seguirão elevadas onde poderão ser registrados baixos índices de umidade relativa do ar no setor centro-oeste do estado. Nas regiões do Litoral e Brejo há a possibilidade de ocorrência de chuvas fracas e passageiras no decorrer do período. Fonte: AESA.

PREVISÃO PARA AS PRÓXIMAS 24 HORAS

Região	Análise	Temperaturas	Ventos
Litoral	Nebulosidade variável com possibilidade de chuvas pontuais.	Max.: 30 °C Min.: 24 °C	Moderado
Brejo	Nebulosidade variável com possibilidade de chuvas pontuais.	Max.: 30 °C Min.: 20 °C	Moderado
Agreste	Nebulosidade variável.	Max.: 31 °C Min.: 22 °C	Moderado
Cariri/Curimataú	Sol entre algumas nuvens.	Max.: 33 °C Min.: 21 °C	Moderado
Sertão	Sol entre algumas nuvens.	Max.: 37 °C Min.: 25 °C	Moderado
Alto Sertão	Sol entre algumas nuvens.	Max.: 36 °C Min.: 24 °C	Moderado

Tábua de marés:23/01 (Porto de Cabedelo)

Hora (hh:mm)	Altura (m)
00:51	0,2
07:06	2,1
13:02	0,3
19:23	2,2

