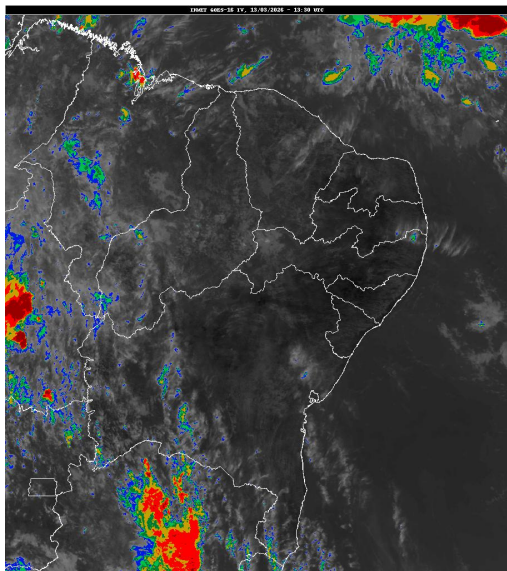


## Boletim de Análise e Previsão do Tempo sobre a Paraíba Sala de Situação

Campina Grande, 13 de março de 2026

### ANÁLISE METEOROLÓGICA

Imagem do satélite GOES – dia 13/03/2026 às 08h30min Fonte: INMET



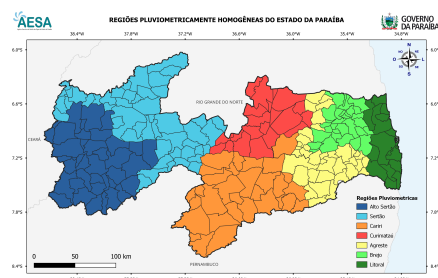
No início da manhã de hoje foi observada uma maior concentração de nuvens baixas, sobre o setor leste do Estado, associadas ao deslocamento de umidade oriunda do oceano Atlântico em direção à costa leste da Paraíba. No decorrer do dia, o predomínio será de sol entre nuvens e o tempo estável. Entretanto, no período noturno existe a possibilidade da ocorrência de chuvas isoladas sobre áreas da região do Alto Sertão e Sertão, nas demais regiões do estado não há previsão de chuvas. Fonte: AESA.

### PREVISÃO PARA AS PRÓXIMAS 24 HORAS

Região	Análise	Temperaturas	Ventos
Litoral	Nebulosidade variável ao longo do dia.	Max.: 30 °C Min.: 24 °C	Moderado
Brejo	Nebulosidade variável ao longo do dia.	Max.: 29 °C Min.: 21 °C	Moderado
Agreste	Nebulosidade variável ao longo do dia.	Max.: 31 °C Min.: 22 °C	Moderado
Cariri/Curimataú	Nebulosidade variável ao longo do dia.	Max.: 33 °C Min.: 21 °C	Moderado
Sertão	Nebulosidade variável com possibilidade de pancadas de chuvas isoladas.	Max.: 34 °C Min.: 22 °C	Moderado
Alto Sertão	Nebulosidade variável com possibilidade de pancadas de chuvas isoladas.	Max.: 33 °C Min.: 21 °C	Moderado

#### Tábua de marés: 13/03 (Porto de Cabedelo)

Hora (hh:mm)	Altura (m)
00:16	1,7
06:19	1
12:27	1,8
19:08	0,8





---

**Boletim de Análise e Previsão do Tempo sobre a Paraíba**  
*Sala de Situação*

**Campina Grande, 13 de março de 2026**