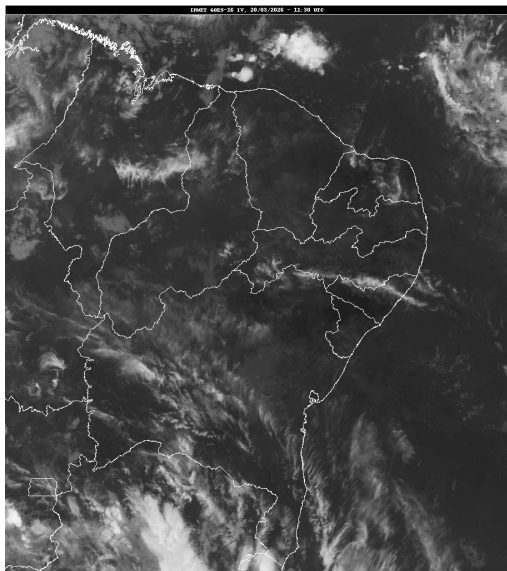


Boletim de Análise e Previsão do Tempo sobre a Paraíba Sala de Situação

Campina Grande, 20 de março de 2026

ANÁLISE METEOROLÓGICA

Imagem do satélite GOES – dia 20/03/2026 às 08h30min Fonte: INMET



No dia de hoje, observa-se a condição de reduzida nebulosidade em praticamente todo o estado paraibano. No decorrer do dia, o tempo deverá permanecer estável, com a nebulosidade variável. No entanto, poderão ser registrados eventos rápidos e pontuais no decorrer do período. Fonte: AESA.

PREVISÃO PARA AS PRÓXIMAS 24 HORAS

Região	Análise	Temperaturas	Ventos
Litoral	Nebulosidade variável com possibilidade de chuvas rápidas e pontuais.	Max.: 30 °C Min.: 24 °C	Moderado
Brejo	Nebulosidade variável com possibilidade de chuvas rápidas e pontuais.	Max.: 29 °C Min.: 22 °C	Moderado
Agreste	Nebulosidade variável com possibilidade de chuvas rápidas e pontuais.	Max.: 31 °C Min.: 22 °C	Moderado
Cariri/Curimataú	Nebulosidade variável com possibilidade de chuvas rápidas e pontuais.	Max.: 32 °C Min.: 21 °C	Moderado
Sertão	Nebulosidade variável com possibilidade de chuvas rápidas e pontuais.	Max.: 34 °C Min.: 22 °C	Moderado
Alto Sertão	Nebulosidade variável com possibilidade de chuvas rápidas e pontuais.	Max.: 33 °C Min.: 21 °C	Moderado

Tábua de marés:20/03

(Porto de Cabedelo)

Hora (hh:mm)	Altura (m)
05:08	2,6
11:08	0,1

Boletim de Análise e Previsão do Tempo sobre a Paraíba Sala de Situação

Hora (hh:mm)	Altura (m)
17:25	2,6
23:29	0,1

Campina Grande, 20 de março de 2026

