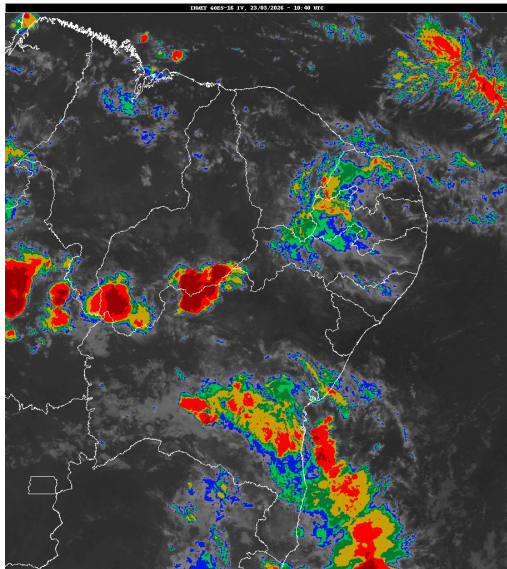


## Boletim de Análise e Previsão do Tempo sobre a Paraíba Sala de Situação

Campina Grande, 23 de março de 2026

### ANÁLISE METEOROLÓGICA

Imagem do satélite GOES – dia 23/03/2026 às 07h30min Fonte: INMET



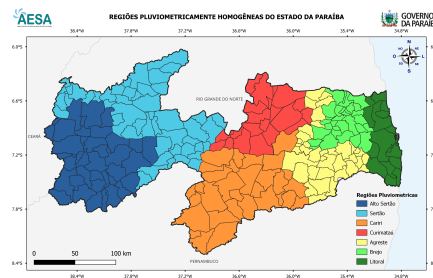
No início da manhã de hoje, observa-se a presença de nebulosidade em praticamente todo o estado paraibano. No decorrer do dia, o tempo deverá permanecer instável, com a nebulosidade variável e intervalos de parcialmente nublado, onde poderão ser registradas pancadas de chuvas no Sertão, Alto Sertão e Cariri. Ainda assim, poderão ser registrados eventos pontuais e passageiros no setor leste do estado, compreendendo as regiões do Litoral, Brejo e Agreste. Fonte: AESA.

### PREVISÃO PARA AS PRÓXIMAS 24 HORAS

Região	Análise	Temperaturas	Ventos
Litoral	Nebulosidade variável com possibilidade de chuvas pontuais.	Max.: 30 °C Min.: 24 °C	Moderado
Brejo	Nebulosidade variável com possibilidade de chuvas pontuais.	Max.: 29 °C Min.: 22 °C	Moderado
Agreste	Nebulosidade variável com possibilidade de chuvas pontuais.	Max.: 31 °C Min.: 22 °C	Moderado
Cariri/Curimataú	Nebulosidade variável com possibilidade de chuvas pancadas de chuvas.	Max.: 32 °C Min.: 21 °C	Moderado
Sertão	Nebulosidade variável com possibilidade de chuvas pancadas de chuvas.	Max.: 34 °C Min.: 22 °C	Moderado
Alto Sertão	Nebulosidade variável com possibilidade de chuvas pancadas de chuvas.	Max.: 33 °C Min.: 21 °C	Moderado

#### Tábua de marés: 23/03 (Porto de Cabedelo)

Hora (hh:mm)	Altura (m)
00:47	0,4
07:08	2,3
13:16	0,4
19:42	2,2





---

**Boletim de Análise e Previsão do Tempo sobre a Paraíba**  
*Sala de Situação*

Campina Grande, 23 de março de 2026