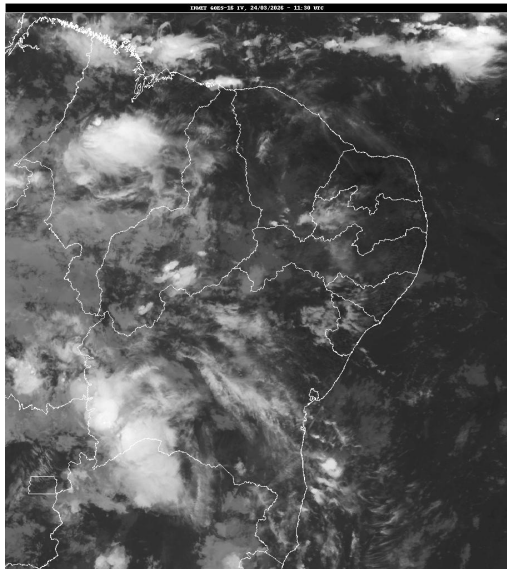


Boletim de Análise e Previsão do Tempo sobre a Paraíba Sala de Situação

Campina Grande, 24 de março de 2026

ANÁLISE METEOROLÓGICA

Imagem do satélite GOES – dia 24/03/2026 às 08h30min Fonte: INMET



Persistem as condições de instabilidade, ao longo do dia, a nebulosidade pode variar com intervalos céu claro à parcialmente nublado, onde poderão ser registradas pancadas de chuvas isoladas no Sertão, Alto Sertão e Cariri paraibano. Ainda assim, poderão ser registrados eventos pontuais e passageiros no setor leste do estado, compreendendo as regiões do Litoral , Brejo e Agreste. Fonte: AESA.

PREVISÃO PARA AS PRÓXIMAS 24 HORAS

Região	Análise	Temperaturas	Ventos
Litoral	Nebulosidade variável com possibilidade de chuvas rápidas e pontuais.	Max.: 30 °C Min.: 24 °C	Moderado
Brejo	Nebulosidade variável com possibilidade de chuvas rápidas e pontuais.	Max.: 29 °C Min.: 22 °C	Moderado
Agreste	Nebulosidade variável com possibilidade de chuvas rápidas e pontuais.	Max.: 31 °C Min.: 22 °C	Moderado
Cariri/Curimataú	Nebulosidade variável com possibilidade de chuvas pancadas de chuvas.	Max.: 32 °C Min.: 21 °C	Moderado
Sertão	Nebulosidade variável com possibilidade de chuvas pancadas de chuvas.	Max.: 33 °C Min.: 22 °C	Moderado
Alto Sertão	Nebulosidade variável com possibilidade de chuvas pancadas de chuvas.	Max.: 32 °C Min.: 21 °C	Moderado

Tábua de marés:24/03 (Porto de Cabedelo)

Hora (hh:mm)	Altura (m)
01:34	0,7
08:02	2,2

Boletim de Análise e Previsão do Tempo sobre a Paraíba Sala de Situação

Hora (hh:mm)	Altura (m)
14:17	0,7
20:46	2

Campina Grande, 24 de março de 2026

