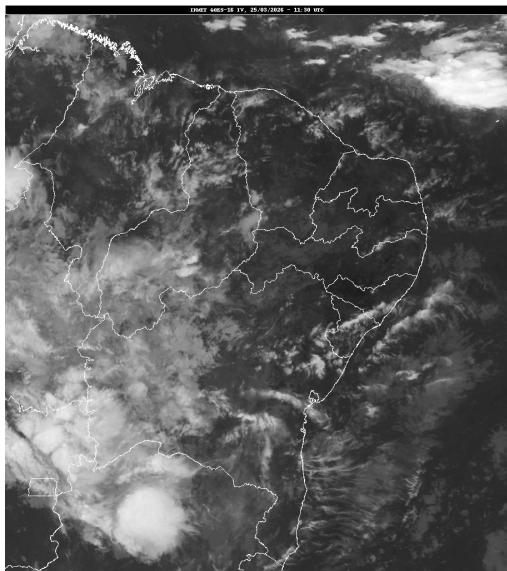


Boletim de Análise e Previsão do Tempo sobre a Paraíba Sala de Situação

Campina Grande, 25 de março de 2026

ANÁLISE METEOROLÓGICA

Imagem do satélite GOES – dia 25/03/2026 às 07h30min Fonte: INMET



No início da manhã de hoje, observa-se a condição de reduzida nebulosidade sobre o estado da Paraíba. Ao longo do dia, o tempo deverá permanecer quente e abafado, com nebulosidade variável e intervalos parcialmente nublado. Ainda assim, poderão ser registrados eventos pontuais e passageiros no setor leste do estado. Fonte: AESA.

PREVISÃO PARA AS PRÓXIMAS 24 HORAS

Região	Análise	Temperaturas	Ventos
Litoral	Nebulosidade variável com possibilidade de chuvas passageiras	Max.: 31 °C Min.: 24 °C	Moderado
Brejo	Nebulosidade variável com possibilidade de chuvas passageiras	Max.: 30 °C Min.: 22 °C	Moderado
Agreste	Nebulosidade variável com possibilidade de chuvas passageiras	Max.: 31 °C Min.: 22 °C	Moderado
Cariri/Curimataú	Céu com nebulosidade variável.	Max.: 33 °C Min.: 21 °C	Moderado
Sertão	Céu com nebulosidade variável.	Max.: 34 °C Min.: 22 °C	Moderado
Alto Sertão	Céu com nebulosidade variável	Max.: 33 °C Min.: 21 °C	Moderado

Tábua de marés:25/03 (Porto de Cabedelo)

Hora (hh:mm)	Altura (m)
02:38	0,8
09:10	2
15:51	0,8
22:08	1,8

